

## Fase 2b

Wanneer: week 30 t/m 32\*

Bijzonderheden:

- Werkzaamheden vinden plaats in de zomervakantie.
- Steinhagenseweg afgesloten ter hoogte van het Minkema.
- Minkema, sportpark en BSO zijn bereikbaar via tijdelijke brug.
- Het fietspad aan de zuidzijde blijft bereikbaar.
- Parkeren Minkema, sportpark en BSO kan langs de Steinhagenseweg.

Werkvak:



Tijdelijke brug:

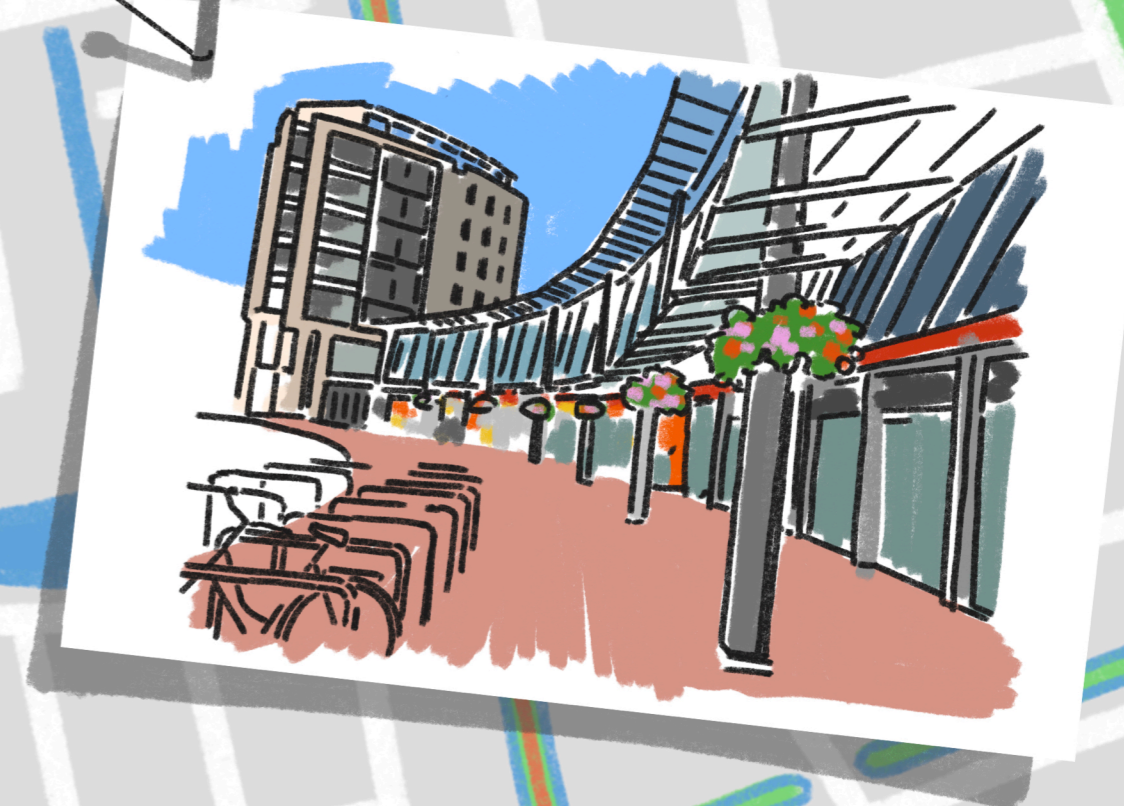


\*planning onder voorbehoud



Steinhagenseweg

Minkema College,  
sportpark en BSO  
bereikbaar



## Fase 3A

Wanneer: september, duur ongeveer 2 weken\*

Bijzonderheden:

- De Steinhagenseweg is afgesloten ter hoogte van de Cattenbroekertunnel. Fietzers en voetgangers behouden doorgang via de bestaande oversteekplaats of via tijdelijke betonplaten.
- Nieuwe Beneluxlaan is in gebruik.
- Nieuw tijdelijk parkeerterrein wordt ingericht ten westen van het winkelcentrum.

Werkvak:



Tijdelijke parkeerplaats:



\*planning onder voorbehoud



Het Baken  
bereikbaar

Steinhagenseweg



Winkelcentrum  
Snel & Polanen  
bereikbaar

## Fase 3B

Wanneer: september, duur ongeveer 3 weken\*

Bijzonderheden:

- Er wordt gewerkt tussen de nieuwe tijdelijke parkeerplaats en het perceel Cattenbroekerdijk 1.
- De Steinhagenseweg is voorbij het winkelcentrum afgesloten. Fietsers en voetgangers op de Cattenbroekerdijk behouden doorgang via de bestaande oversteekplaats of via tijdelijke betonplaten.
- Het gezondheidscentrum blijft bereikbaar middels het bestaande voetpad en bij werkzaamheden van nuts via loopschotten.
- Aangrenzende woningen blijven bereikbaar met loopschotten of via de bestaande verharding.

Werkvak:



Tijdelijke parkeerplaats:



\*planning onder voorbehoud



Het Baken  
bereikbaar

Steinhagenseweg

Winkelcentrum  
Snel & Polanen  
bereikbaar



## Fase 3C

Wanneer: oktober, duur ongeveer 2 weken\*

Bijzonderheden:

- Er wordt gewerkt tussen de nieuwe tijdelijke parkeerplaats en het perceel Cattenbroekerdijk 1.
- De Steinhagenseweg is voorbij het winkelcentrum afgesloten.
- Fietsers en voetgangers kunnen gebruikmaken van de tijdelijke oversteek bij de Cattenbroekertunnel.
- Het gezondheidscentrum blijft bereikbaar middels het bestaande voetpad en bij werkzaamheden van nuts via loopschotten.
- Aangrenzende woningen blijven bereikbaar met loopschotten of via de bestaande verharding.
- Het Baken en de bevoorrading van de Jumbo zijn bereikbaar via een tijdelijke weg van betonplaten.

Werkvak:



Tijdelijke parkeerplaats:



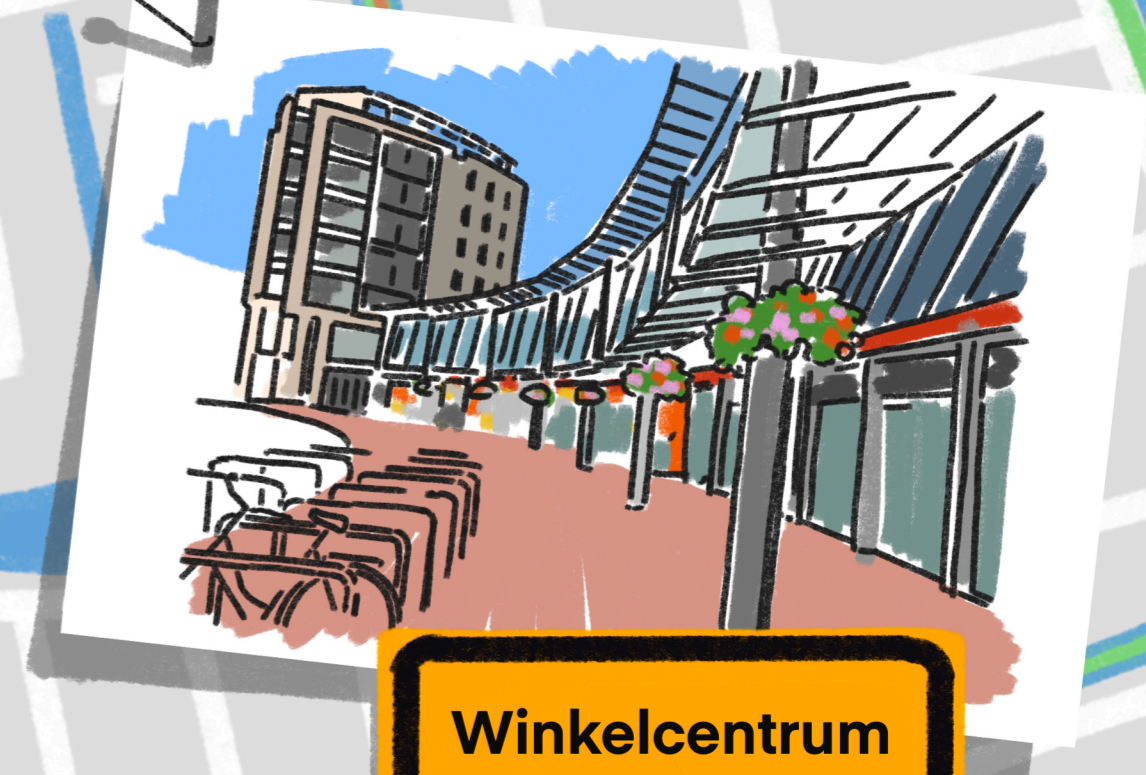
\*planning onder voorbehoud



Het Baken  
bereikbaar

Steinhagenseweg

Winkelcentrum  
Snel & Polanen  
bereikbaar



## Fase 4

Wanneer: oktober t/m eerste kwartaal 2023\*

Bijzonderheden:

- Er wordt gewerkt tussen de nieuwe tijdelijke parkeerplaats en het perceel Cattenbroekerdijk 1 en op de bouwvelden.
- De Steinhagenseweg is afgesloten vanaf het nieuwe tijdelijke parkeerterrein, tot aan perceel Cattenbroekerdijk 1.
- Fietsers en voetgangers kunnen gebruikmaken van de tijdelijke oversteek bij de Cattenbroekertunnel.
- Het gezondheidscentrum blijft bereikbaar middels het bestaande voetpad en bij werkzaamheden van nuts via loopschotten.
- Aangrenzende woningen blijven bereikbaar met loopschotten of via de bestaande verharding.
- Het Baken en de bevoorrading van de Jumbo zijn bereikbaar via een tijdelijke weg van betonplaten.

Werkvak:



Tijdelijke parkeerplaats:



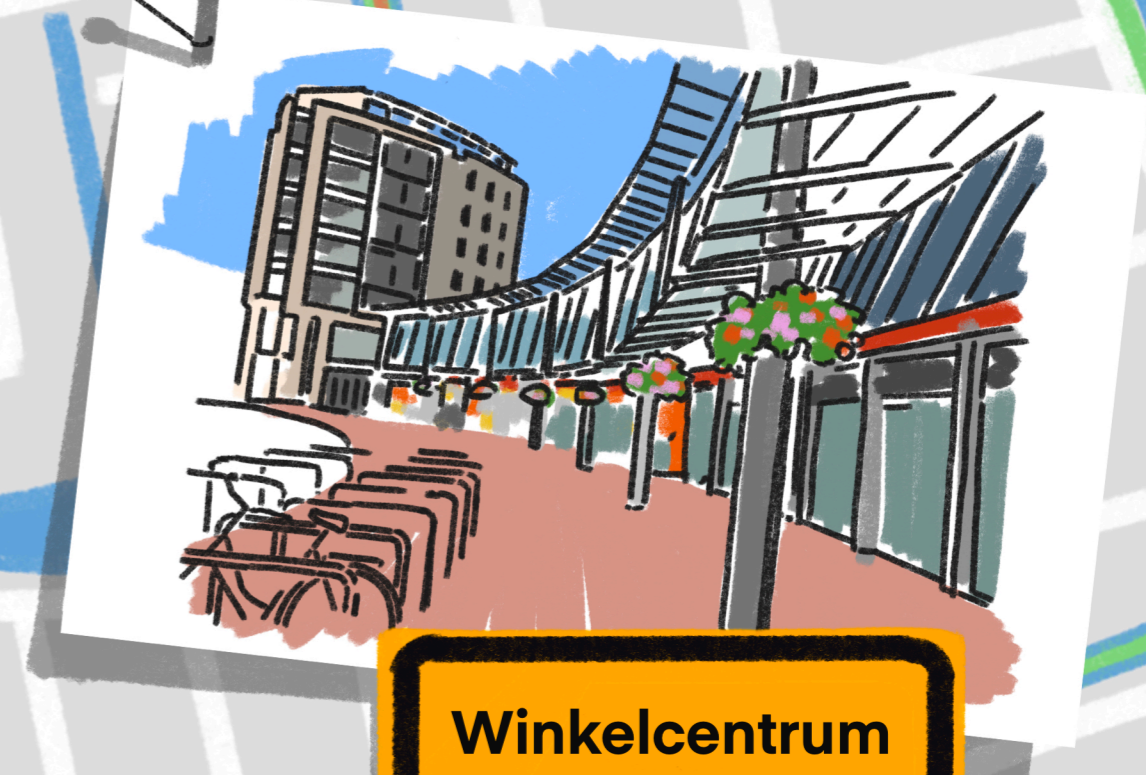
\*planning onder voorbehoud



Het Baken  
bereikbaar

Steinhagenseweg

Winkelcentrum  
Snel & Polanen  
bereikbaar



# Fase 5

Wanneer: eind 2022-2023\*

Bijzonderheden:

- Werkzaamheden ter hoogte van het winkelcentrum.
- Winkelcentrum is bereikbaar via de westzijde en via een tijdelijke weg van betonplaten via de oostzijde.

Werkvak:



Tijdelijke parkeerplaats:

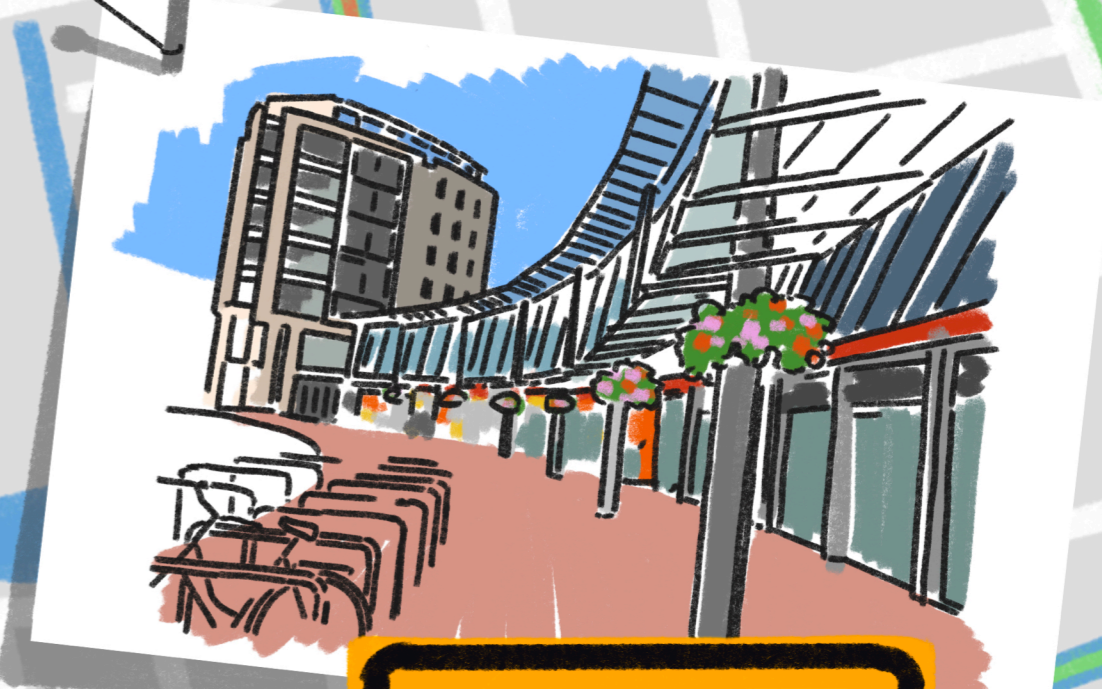
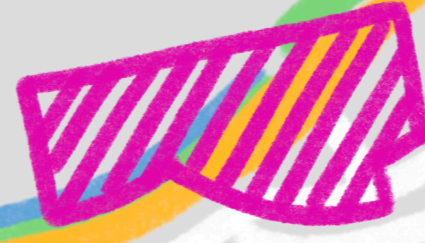
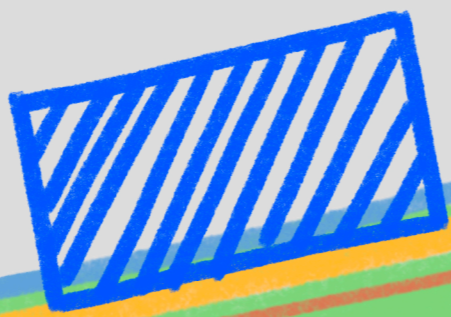


\*planning onder voorbehoud



Het Baken  
bereikbaar

Steinhagenseweg



Winkelcentrum  
Snel & Polanen  
bereikbaar