

Toelichting op het definitief ontwerp van de Beneluxlaan.

09-12-2021

Projectgebied Beneluxlaan

Ten aanzien van de aanpassingen van de infrastructuur rondom de nieuwbouwwijk Snellerpoort spelen drie deelprojecten.

- Aanleg nieuwe Beneluxlaan
- Snelfietsroute Woerden – Utrecht
- Ongelijkvloerse kruising

Op de volgende pagina zijn deze projecten in één overzicht weergegeven.

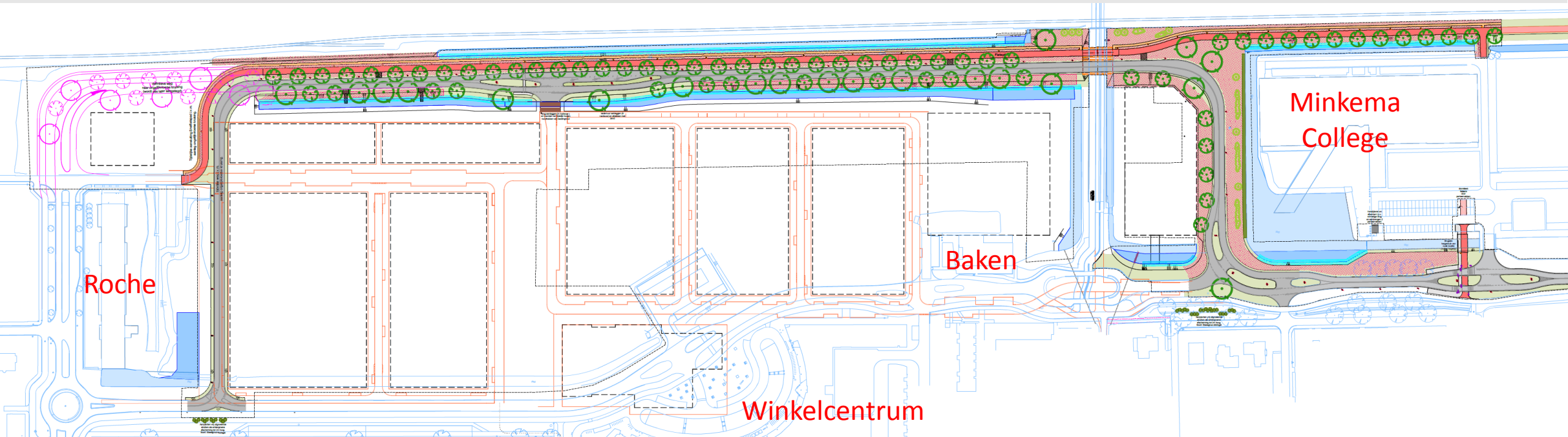
Het definitieve ontwerp dat nu voorligt betreft het eerste deelproject 'Verlengen Beneluxlaan'. Hierin opgenomen is een deel van de snelfietsroute Woerden – Utrecht. De ongelijkvloerse kruising en het vervolg van de snelfietsroute (richting Veldwijk) zijn geen onderdeel van dit definitieve ontwerp.

Zodra de nieuwe Beneluxlaan is aangelegd rijdt het doorgaande verkeer niet meer langs het winkelcentrum, maar om de nieuwe wijk heen (langs het spoor).

- ↔ Beneluxlaan
- ↔ Ongelijkvloerse kruising
- ↔ Snelfietsroute



Definitief ontwerp Verlengen Beneluxlaan



In deze afbeelding is het totaaloverzicht te zien van het definitief ontwerp. De ingekleurde delen geven de nieuwe inrichting weer. De lichtblauwe lijnen zijn de bestaande inrichting, die voorlopig nog gehandhaafd blijft.

De rode lijnen geven de indicatieve inrichting weer van de toekomstige nieuwbouw.

Wilt u deze tekening in detail bekijken, dan kunt u op [deze link](#) klikken.

Let op: dit is de nieuwe inrichting op basis van de tijdelijke weg.

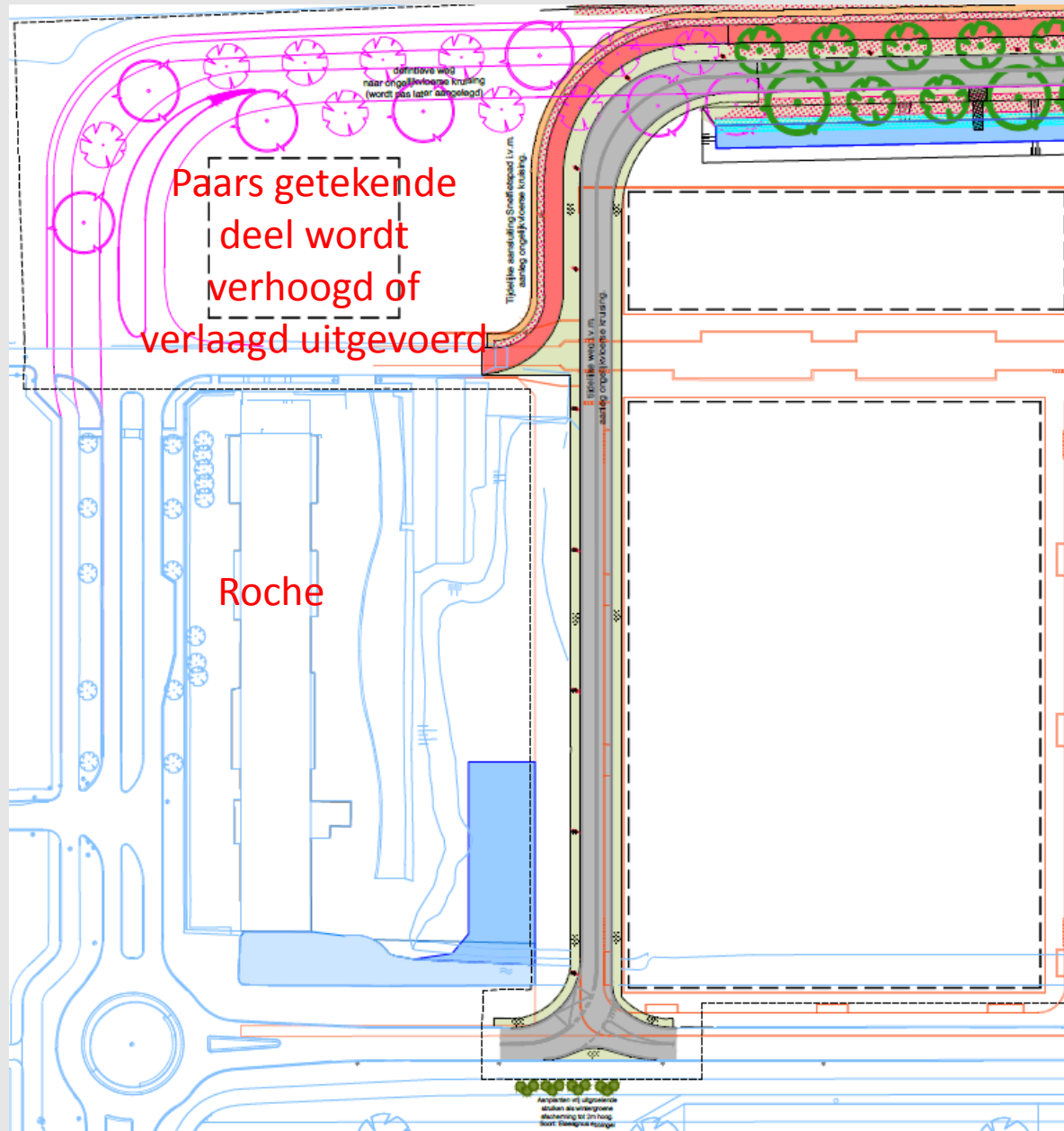
Definitief ontwerp Verlengen Beneluxlaan



In deze toelichting op het ontwerp lichten we de volgende aspecten van het ontwerp uit:

1. De aanleg van een tijdelijke weg ten oosten van Roche
2. Nieuwe bruggen over de Cattenbroekertunnel
3. De aansluiting op de Steinhagenseweg
4. De oversteek bij het Minkema College
4. Groen
5. Duurzaamheid

Aanleg tijdelijke weg

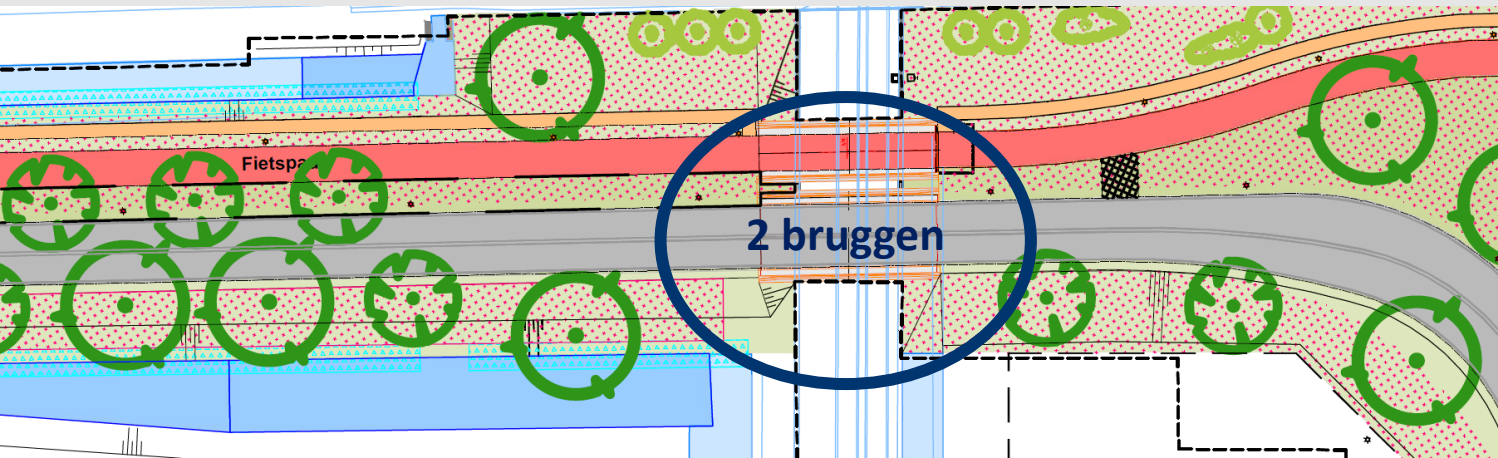


Om in de toekomst voor een veilige fietsverbinding te zorgen tussen Snellerpoort en het station willen we een ongelijkvloerse kruising maken. De besluitvorming hierover loopt op dit moment nog. Na deze besluitvorming wordt duidelijk wat de definitieve inrichting op deze plek gaat worden (wel of niet verhoogd). Voor dit deel zal vervolgens een apart definitief ontwerp worden gemaakt.

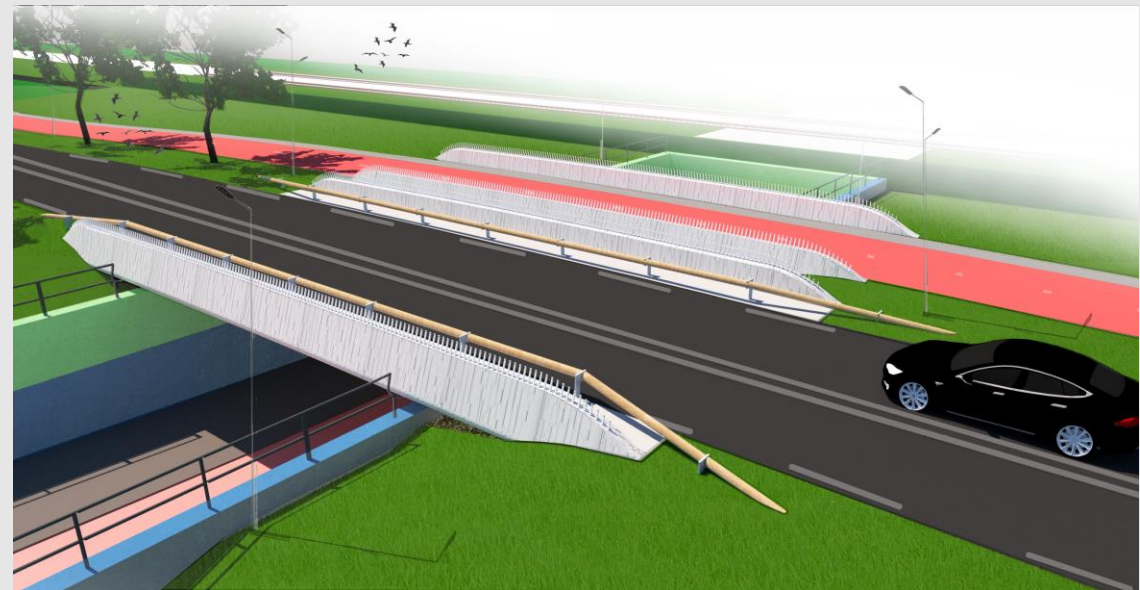
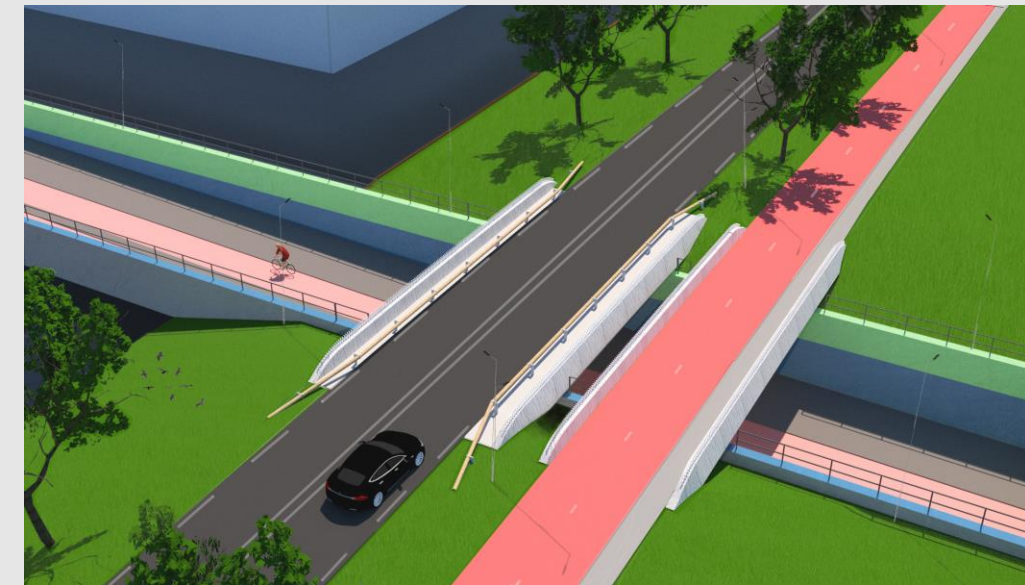
Om een soepele verkeersafwikkeling tijdens de aanleg van de ongelijkvloerse kruising te waarborgen leggen we een tijdelijke weg aan ten oosten van het gebouw van Roche. De bouw van de ongelijkvloerse kruising kan dan buiten de verkeersstroom plaatsvinden.

De fietsers rijden tot die tijd over de een tijdelijke aansluiting richting het Jan Ruijsspad richting het station. De tijdelijke weg komt op een plek waar later ook een nieuwe woonstraat komt. Het dient hierdoor tevens alvast als voorbelasting van de ondergrond. Het verkeer dat richting het winkelcentrum wil kan gewoon via de bestaande Steinhagenseweg blijven rijden.

Nieuwe bruggen over de Cattenbroekertunnel



Ter plaatse van de kruising met de Cattenbroekertunnel komen twee moderne bruggen. Eén voor fietsers op het snelfietspad en één voor gemotoriseerd verkeer van de Beneluxlaan.

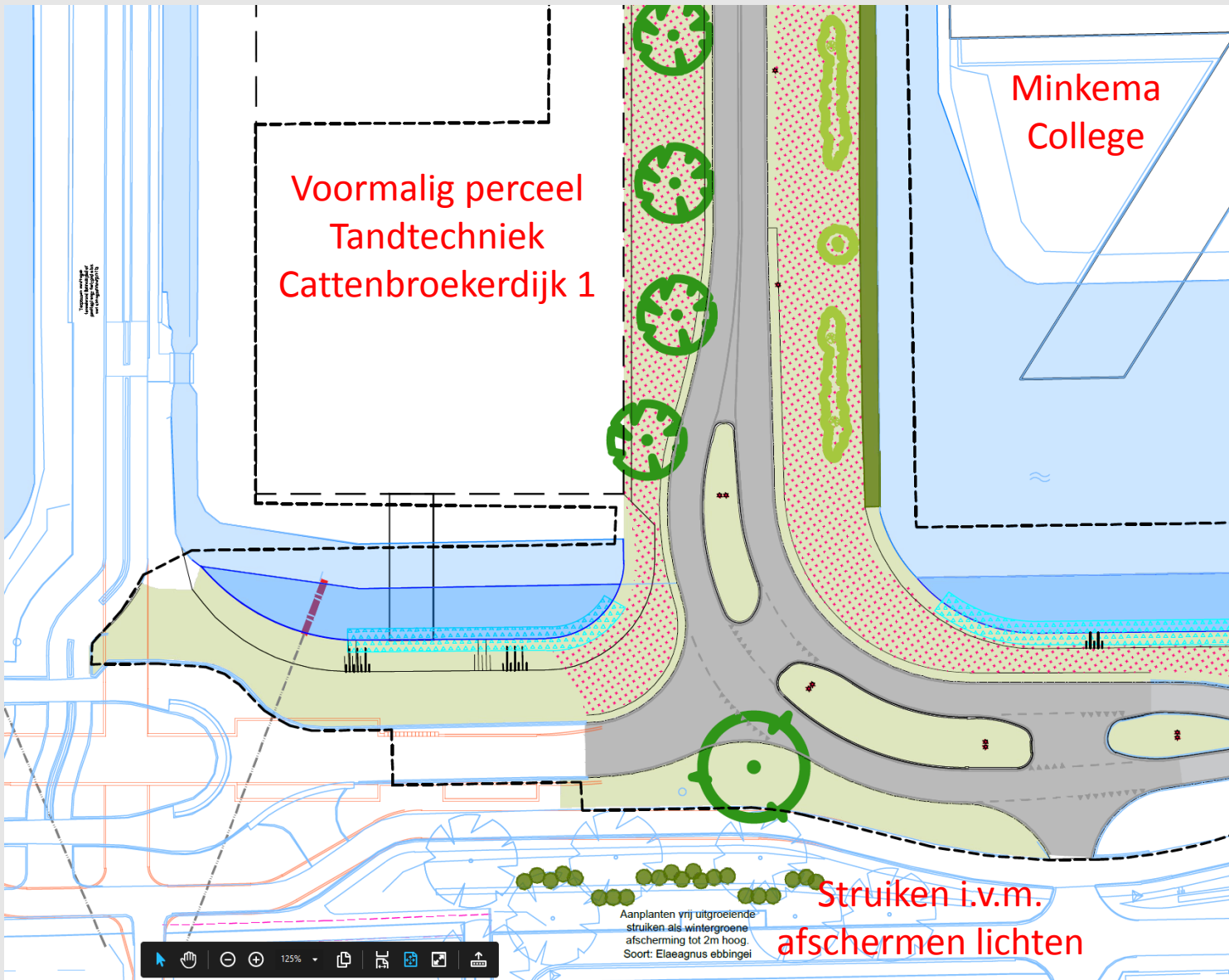


Aansluiting op bestaande Steinhagenseweg

Via het perceel van Cattenbroekerdijk 1, waar vroeger de Tandtechniek gevestigd was, buigt de nieuwe Beneluxlaan richting het spoor.

De herinrichting van de huidige Steinhagenseweg wordt vanaf 2022 opgepakt in een deelproject. Tot die tijd komt er een tijdelijke aansluiting voor lokaal verkeer.

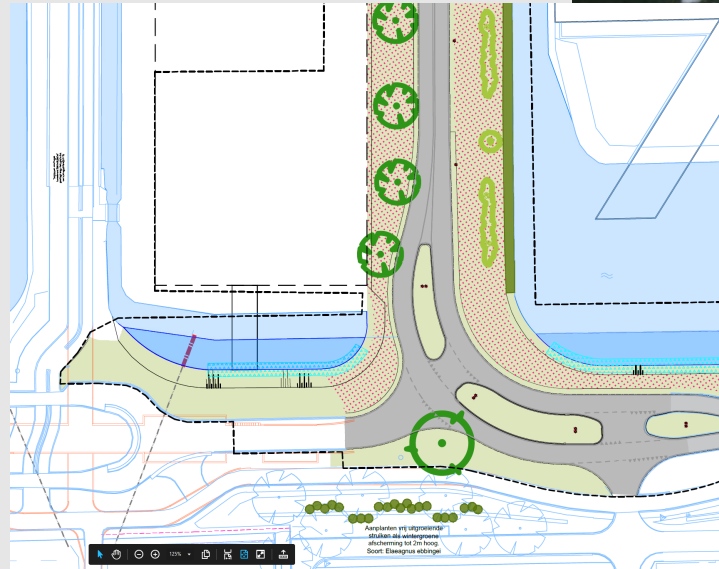
Het doorgaande verkeer rijdt via de nieuwe Beneluxlaan, waardoor de route langs het winkelcentrum rustiger wordt en de oversteek voor fietsers vanuit de Cattenbroekerdijk en de fietstunnel veiliger.



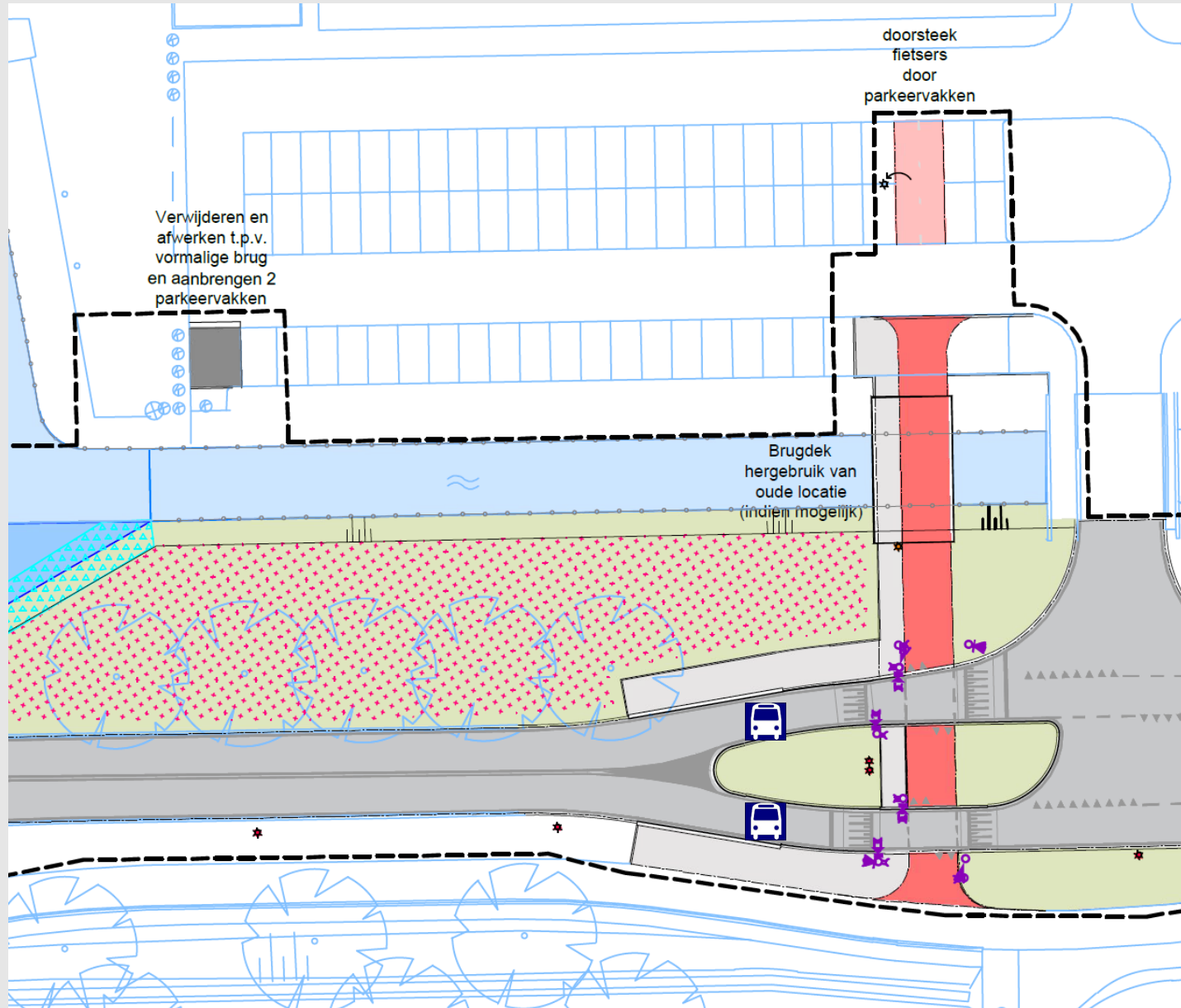
Aansluiting op bestaande Steinhagenseweg



Een impressie van de toekomstige inrichting



Veiliger maken oversteeek bij Minkema College



Wij vinden het belangrijk dat de vele (jonge) fietsers en voethangers veilig de oversteeek over de Steinhagenseweg kunnen maken. We nemen hiervoor een aantal maatregelen:

- We verhogen de attentie voor automobilisten door aanbrengen van markering, een verbrede berm, verhoging en verkeerslichten.
- We verplaatsen de fiets- en voetgangersbrug voor een betere route.
- Door verkeerslichten te plaatsen verbetert de veiligheid voor voetgangers en fietsers. Tevens kan de doorstroming van fietsers en autoverkeer hierdoor beter geregeld worden.
- De bushalte komt zo dicht mogelijk bij de oversteeek om schuin oversteken te voorkomen

Het groen

Bomenrij

De bomen rondom de Beneluxlaan worden afwisselend in hoogte en soorten. Hierdoor is de bomenlaan minder gevoelig voor plagen en ziektes. Tevens vergroten we hiermee de biodiversiteit. Gezocht wordt naar soorten die bestand zijn tegen verandering van het klimaat, maar ook zorgen voor afvang van fijnstof en zorgen voor voedsel voor insecten.

afscherming

Dubbele bomenrij

Natuurvriendelijke oevers

afscherming

Beplantingsplan

Het beplantingsplan wordt komende periode nog nader uitgewerkt. Na afronding wordt het plan gedeeld via het online platform. Naar verwachting vindt de aanplant najaar 2022 plaats.

Natuurvriendelijke oevers & bloemrijke bermen

Natuurvriendelijke oevers zorgen in combinatie met bloemrijke bermen voor verbinding, voedselaanbod en schuilgelegenheid voor allerlei soorten.

Daarnaast levert het ook nog eens een mooi plaatje op.

Afscherming

Met olijfwilgen willen we een losse groenblijvende afscherming creëren. Dit hebben we gedaan om eventuele hinder van koplampen te voorkomen. Deze planten zijn tevens drachtplant voor bijen en leveren voedsel voor vogels. Een mooie bijdrage aan de biodiversiteit dus.



Duurzaamheid en omgeving

LED-verlichting

Infiltratie van regenwater

We plaatsen minder betonbanden en kolken langs de weg, zodat regenwater kan afvloeien via de berm naar de sloten. Zo zorgen we dat regenwater deels wordt vastgehouden in de grond in plaats van alles direct af te voeren. Dit scheelt kosten in aanleg en onderhoud. En we zorgen dat natuurlijke processen zo gewoon kunnen plaatsvinden. Soms staat er dan wel even wat water in de berm.



Natuurlijke afvloeiing

LED-verlichting

De nieuwste LED-armaturen leveren een mooi en veilig wegbeeld op. Daarnaast zijn ze ook een stuk energiezuiniger dan de bestaande lichtmasten.

Geluidsreducerend asfalt

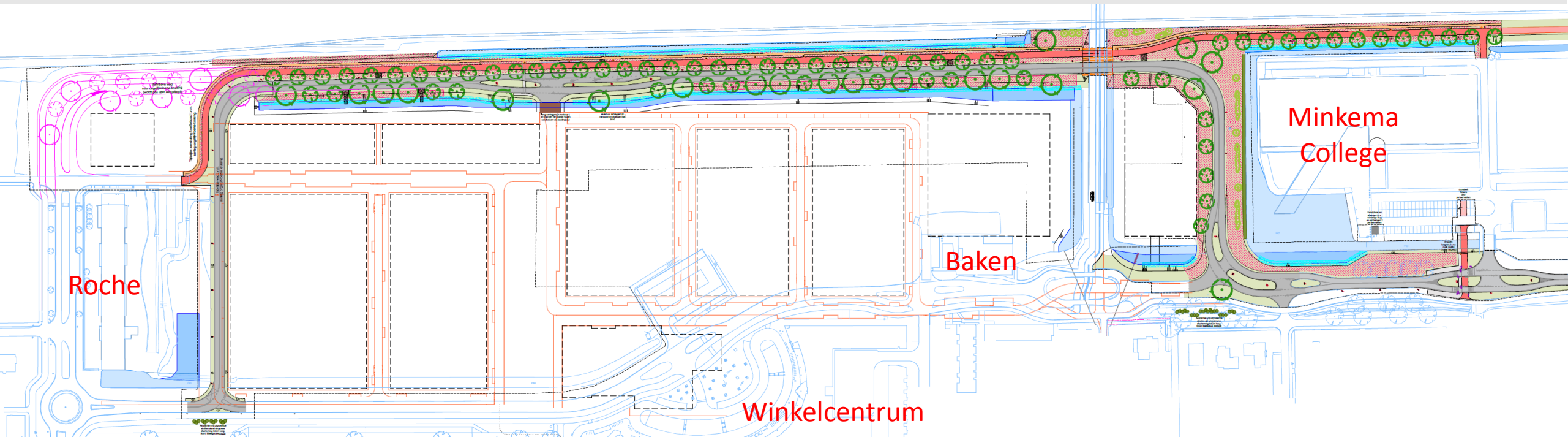
We maken gebruik van geluidsreducerend asfalt om geluidshinder zoveel mogelijk te beperken.

Een rijke bodem

De bestaande bodem hergebruiken we zoveel mogelijk in de wegbermen. Voor een goede groei van de bomen wordt er compost doorheen gemengd. En er worden zelfs regenwormen uitgezet om de structuur te verbeteren!



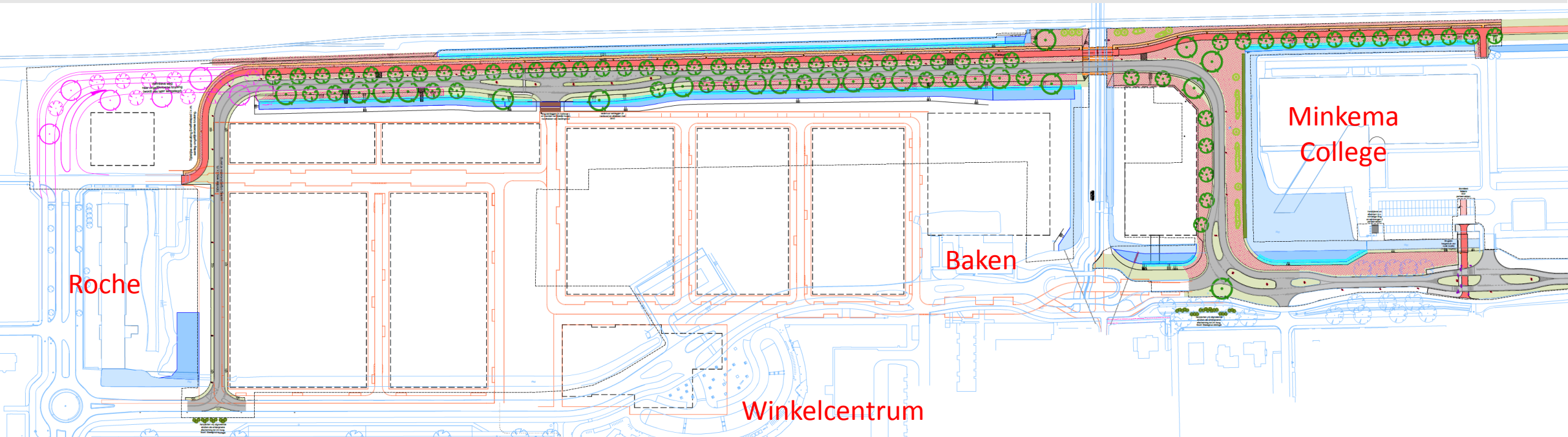
Definitief ontwerp Verlengen Beneluxlaan



Voordelen nieuwe inrichting:

- Minder verkeer in de wijk
- Snelheidsverlaging door uitbuigingen en haakse bochten
- Goede en veilige fietsverbinding
- Klimaatrobuust
- Duurzame groenstructuur

Definitief ontwerp Verlengen Beneluxlaan



Voorlopige planning:

- Aanleg bruggen over Cattenbroekertunnel heden t/m Q2 2022
- Aanleg Beneluxlaan en tijdelijke weg Q1 t/m Q3 2022
- Aanleg oversteek bij Minkema College Q2/Q3 2022
- Nieuwe route over tijdelijke weg in werking Q2/Q3 2022

Heeft u vragen?
Neem dan contact met ons op.
Kijk voor meer informatie op
www.beneluxlaanwoerden.nl