

Werk sessie ongelijkvloerse kruising & toeleidende fietsroutes

30-09-2021

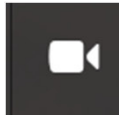


Spelregels

- Schakel uw microfoon tijdens de sessie uit. Zo ontstaat er zo min mogelijk ruis of storend achtergrondgeluid.
- Wilt u iets zeggen of vragen? U krijgt hiervoor op verschillende momenten gelegenheid. Steek dan uw hand op. De gespreksleider geeft u vervolgens het woord door uw naam te noemen. Doe dan pas uw microfoon aan.
- U kunt ook de chat gebruiken om vragen te stellen. Vragen waar we in de sessie niet aan toe komen, behandelen we daarna in een Q&A.

Uitleg iconen

Camera aan/uit



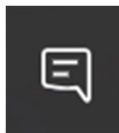
Microfoon aan/uit



Hand opsteken/laten zakken



Chat openen/sluiten



Gesprek verlaten





Programma

1. Intro/instructie
2. Samenhang in ontwikkelingen/projecten
3. Ongelijkvloerse kruising
4. Resultaten toeleidende fietsroutes
5. Uitkomsten verkeersonderzoek kruising Amsterdamlaan
6. Hoe nu verder?
7. Afronding

Samenhang in ontwikkelingen/projecten

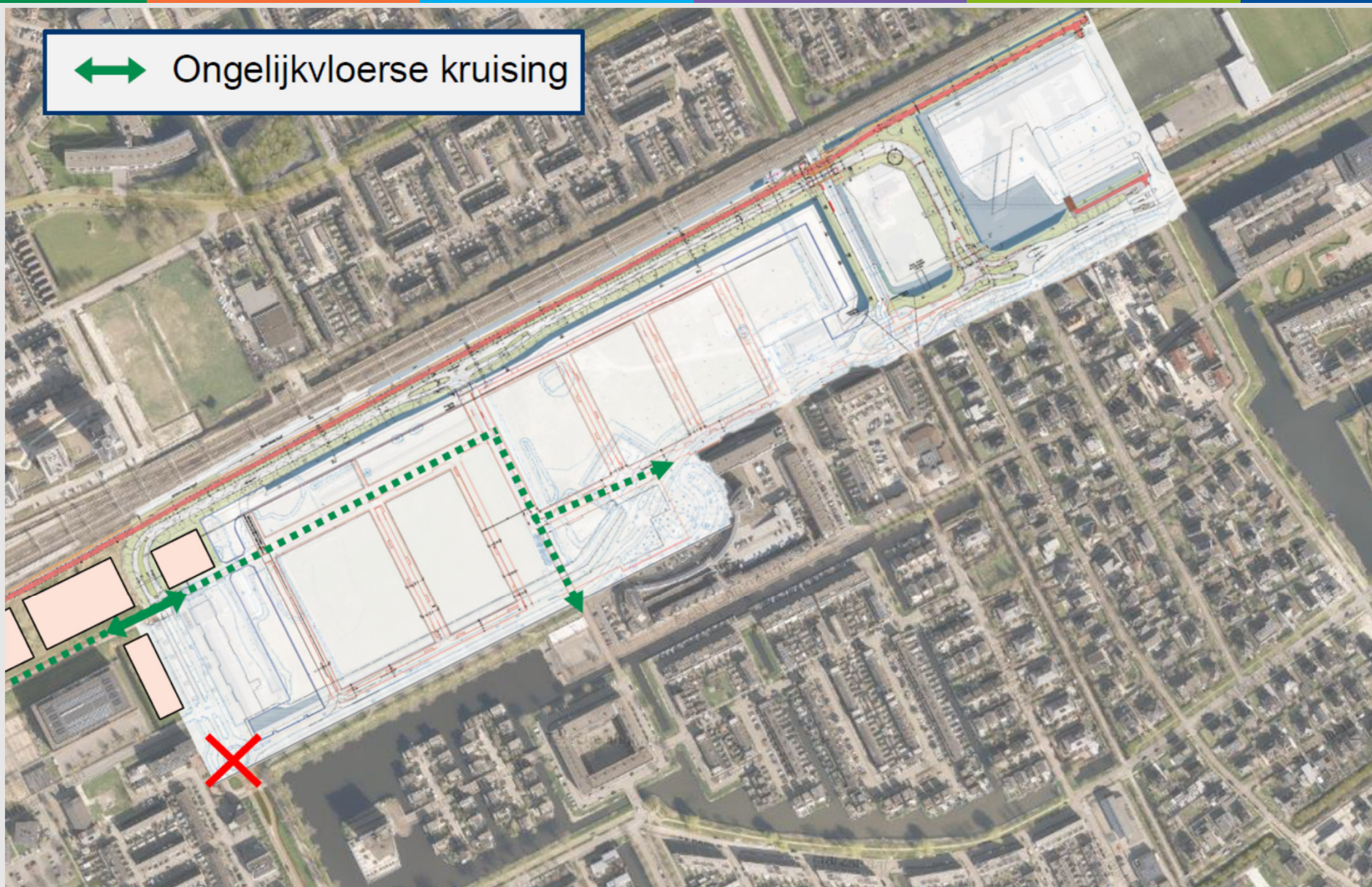
-
- ↔ Beneluxlaan
 - ↔ Ongelijkvloerse kruising
 - ↔ Snelfietsroute
 - ↔ Kruising Amsterdamlaan
 - ↔ Toeleidende fietsroutes



Ongelijkvloerse kruising



Ongelijkvloerse kruising



Fietsonderdoorgang Beneluxlaan

Nieuwe fiets- en sociaal veilige verbinding voor ca. 7000 fietsers en vormt een belangrijke verbinding tussen Snellerpoort en het Stations gebied

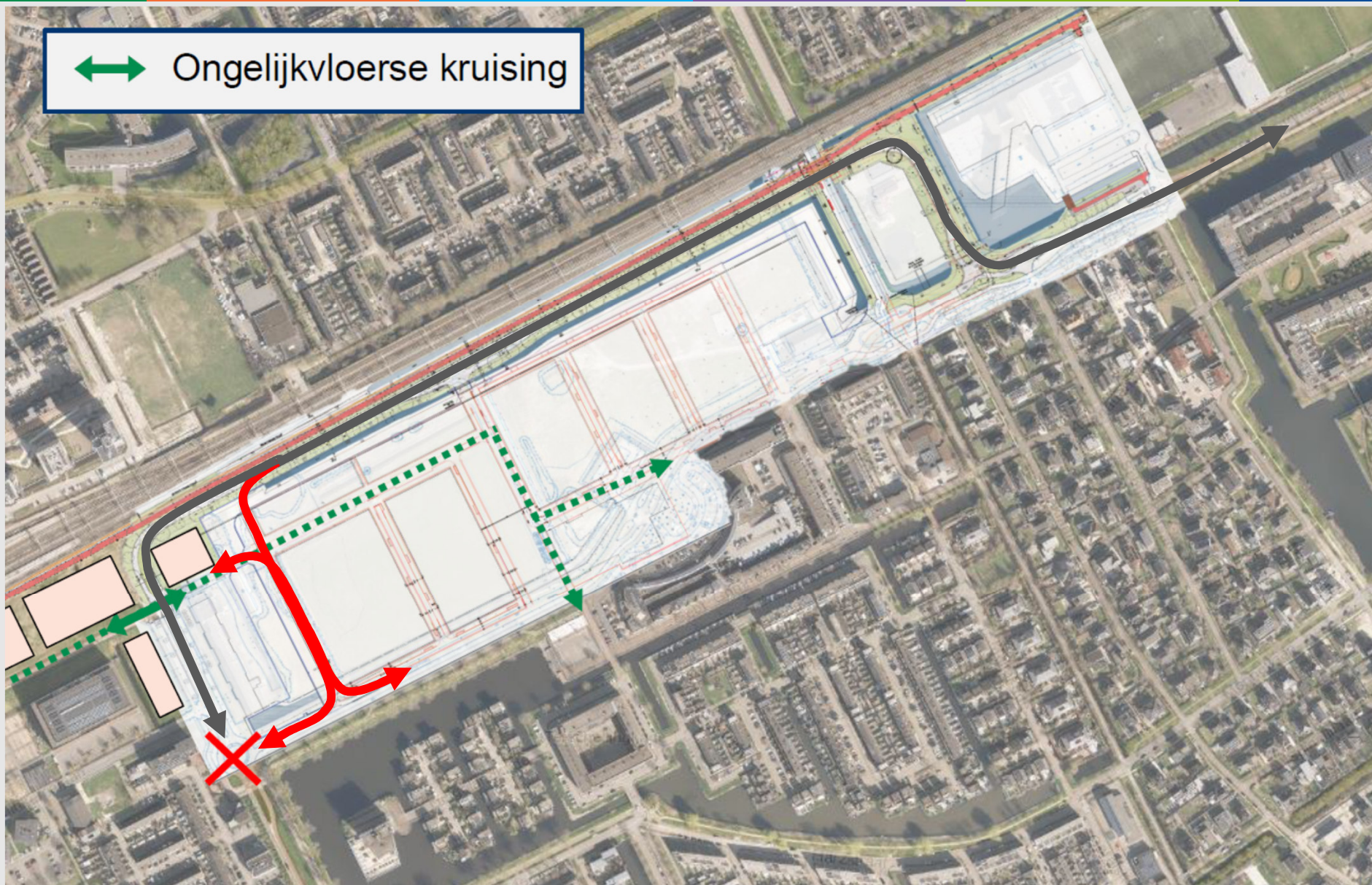
Voorlopig ontwerp

- Beneluxlaan verhoogd naar + 2,15 m t.o.v. huidig maaiveld; fietspad iets verlaagd
- Voorstel Roche nieuwe ontsluiting aan de zuidzijde
- Mogelijkheden voor de ontwikkeling van bouwkevel "C1"
- Geen overschrijding van geluidsnormen
- Kosten liggen binnen de range van het raadsvoorstel
- Aanleg tijdelijke omlegging Beneluxlaan





Ongelijkvloerse kruising







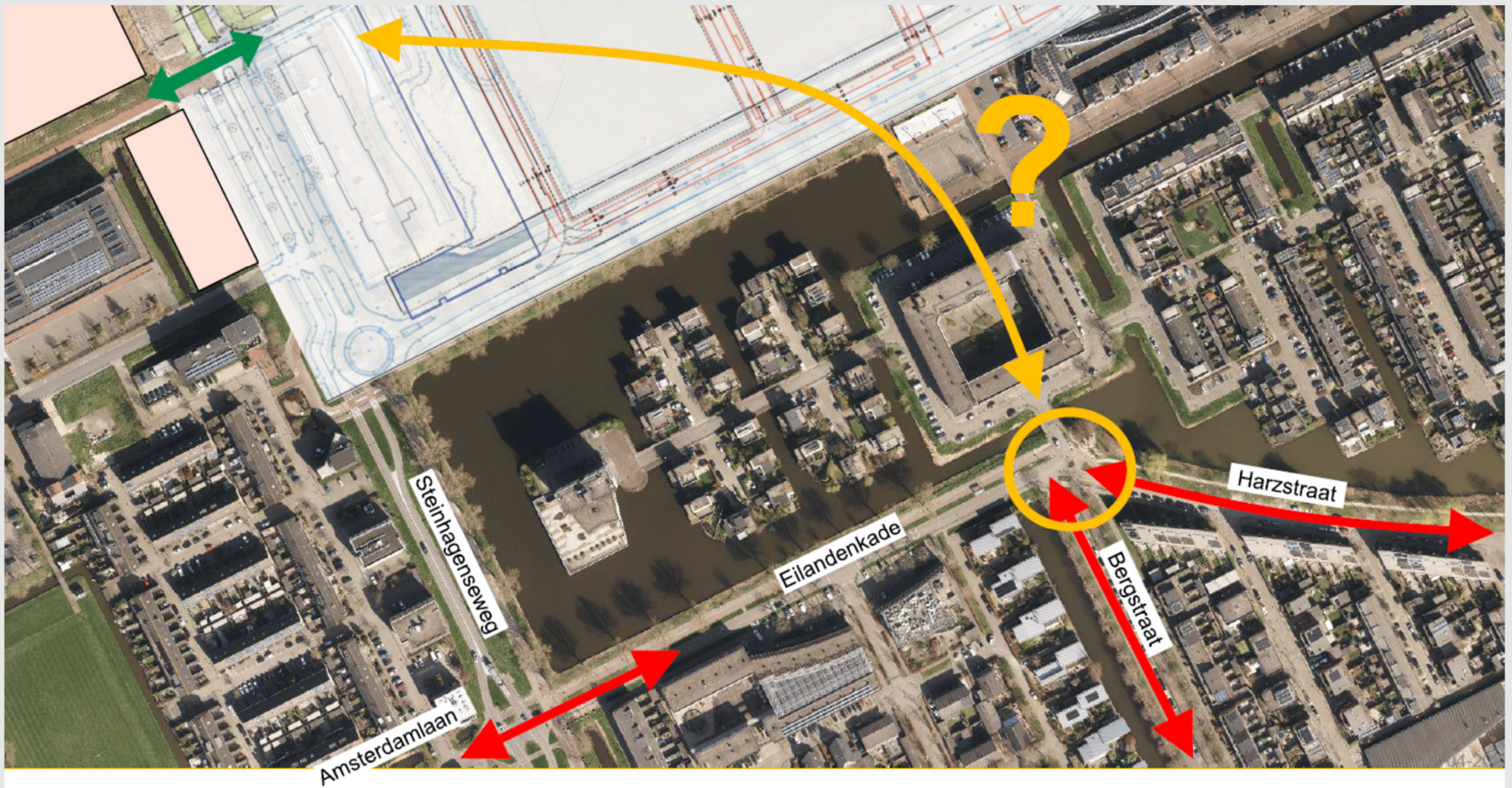




Vragen?

Toeleidende fietsroutes

Toeleidende fietsroutes



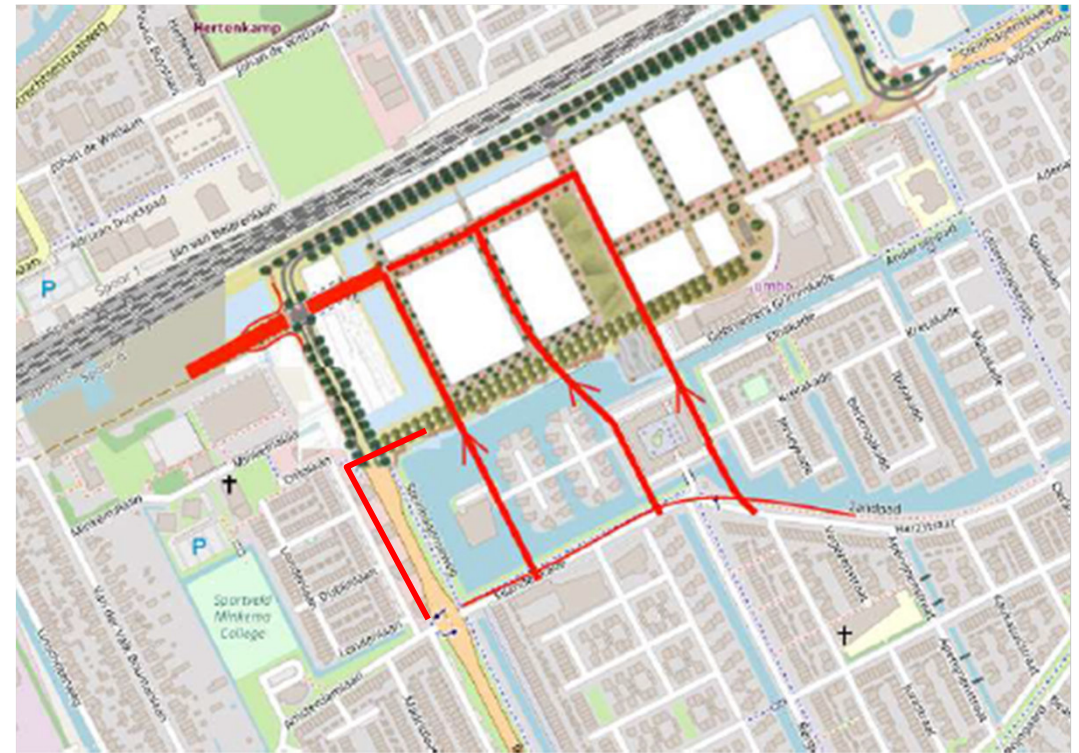
Toeleidende fietsroutes

Verbeteren fietsroutes

Nu geen optimale verbinding tussen Snellerpoort en wijken Snel en Polanen en Waterrijk

Doel: realiseren van een aantrekkelijke en veilige route naar fietsonderdoorgang als alternatief voor de route via de Amsterdamlaan

Verkennen 4 mogelijke routes (*nog geen ontwerp, maar schetslijnen*)



Verkenning toeleidende fietsroutes

Vorige keer:

- Bespreken verschillende mogelijke routes; ophalen wat zijn uw zorgen en aandachtspunten

Vanavond:

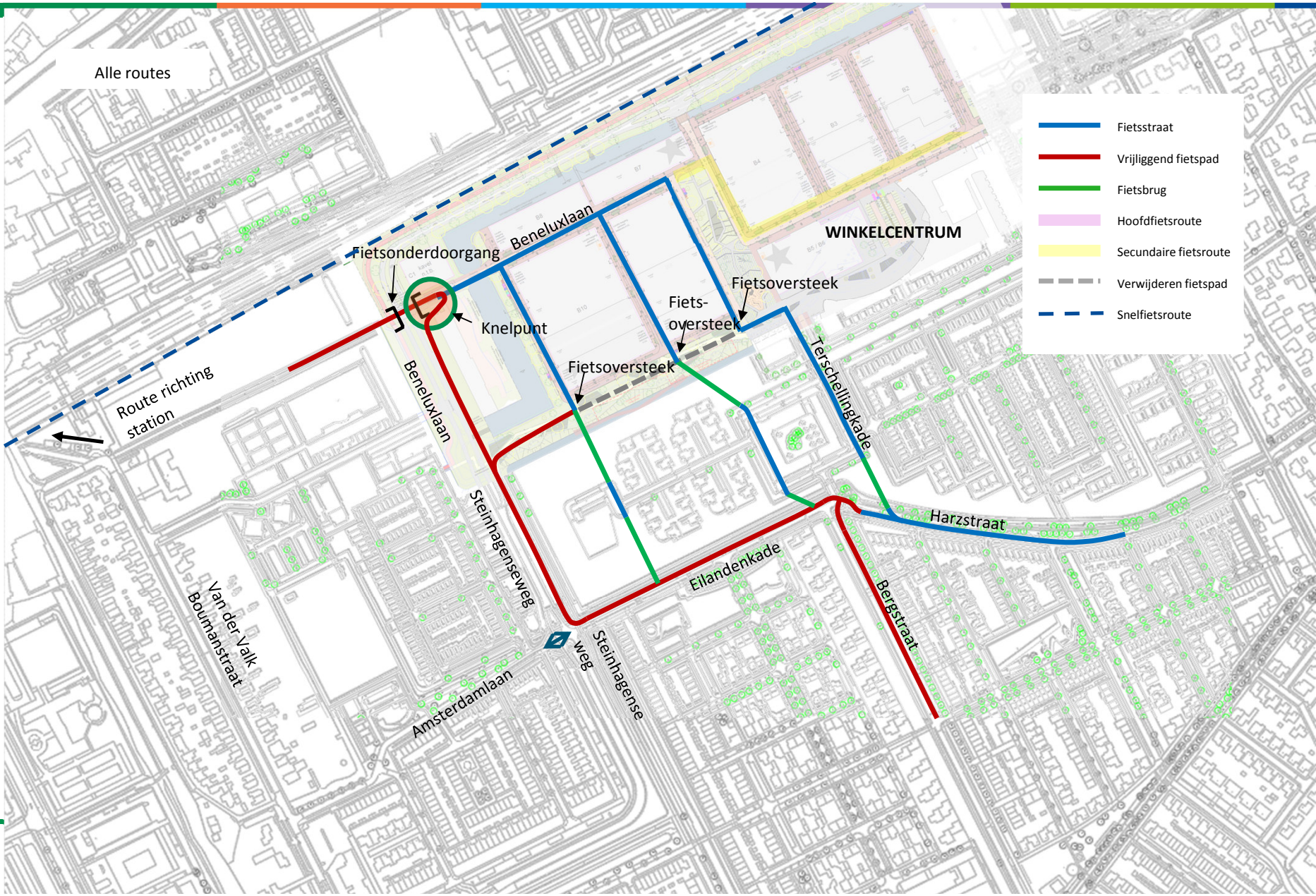
- Bespreken schetsontwerp van de 4 routes
- Denkt u met ons mee? Wat vindt u van deze uitwerking? Missen we zaken?

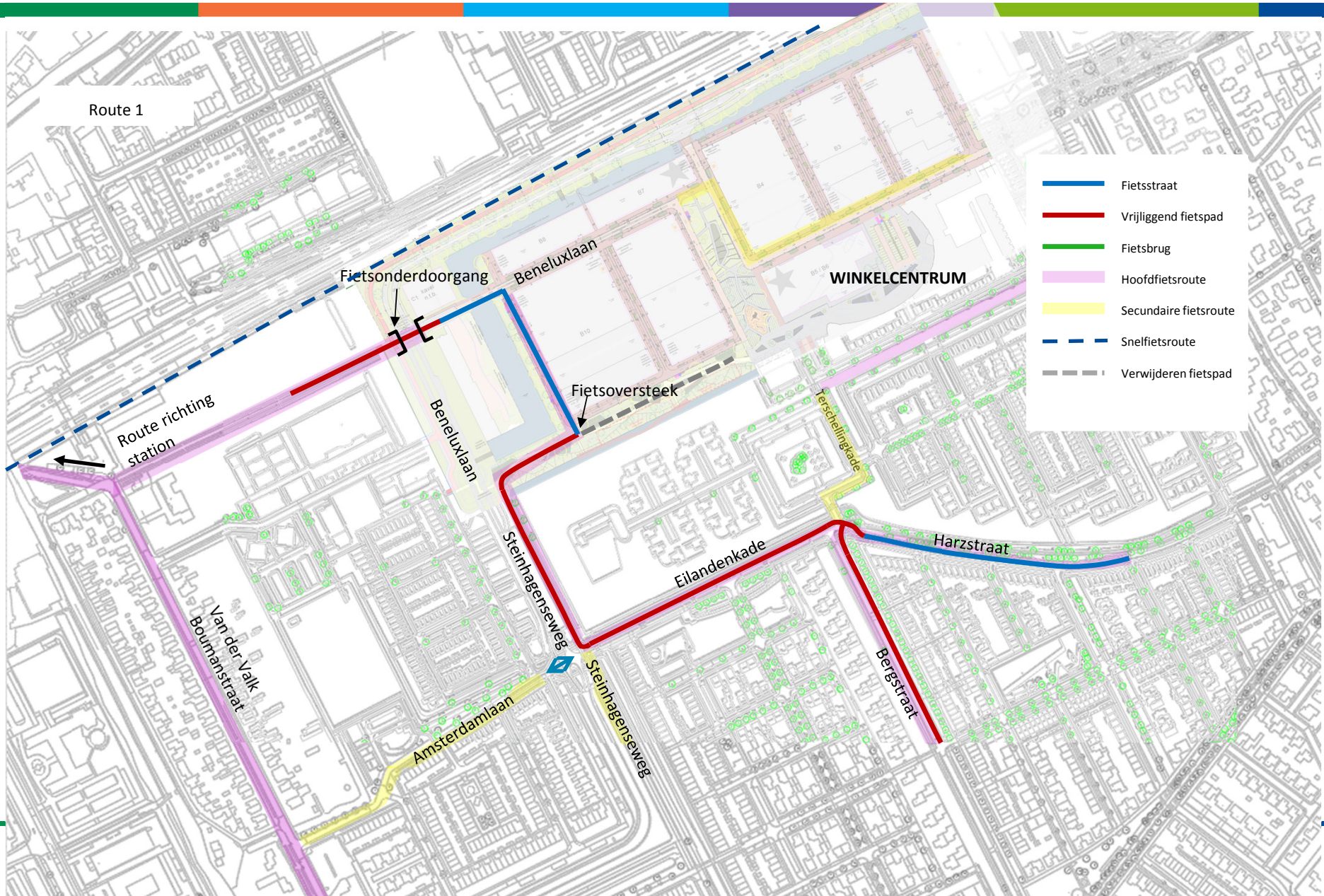
Vervolg:

- Komende twee weken reacties ophalen via het online platform www.beneluxlaanwoerden.nl
- Input en vragen meenemen en waar nodig verwerken in definitieve eindrapportage
- Afweging en keuze door bestuur

Alle routes

- Fietsstraat
- Vrijliggend fietspad
- Fietsbrug
- Hoofd fietsroute
- Secundaire fietsroute
- Verwijderen fietspad
- Snelfietsroute





Route 1

- Fietsstraat
- Vrijliggend fietspad
- Fietsbrug
- Hoofd fietsroute
- Secundaire fietsroute
- - - Snelfietsroute
- - - Verwijderen fietspad

Route richting
station

Fietsonderdoorgang

Beneluxlaan

WINKELCENTRUM

Fietsoversteek

Beneluxlaan

Fershellingskade

Harzstraat

Van der Valk
Boumanstraat

Eilandenkade

Steinhagenseweg

Bergstraat

Amsterdamlaan

Steinhagenseweg

Route 1

Comfort: weinig hoogteverschillen

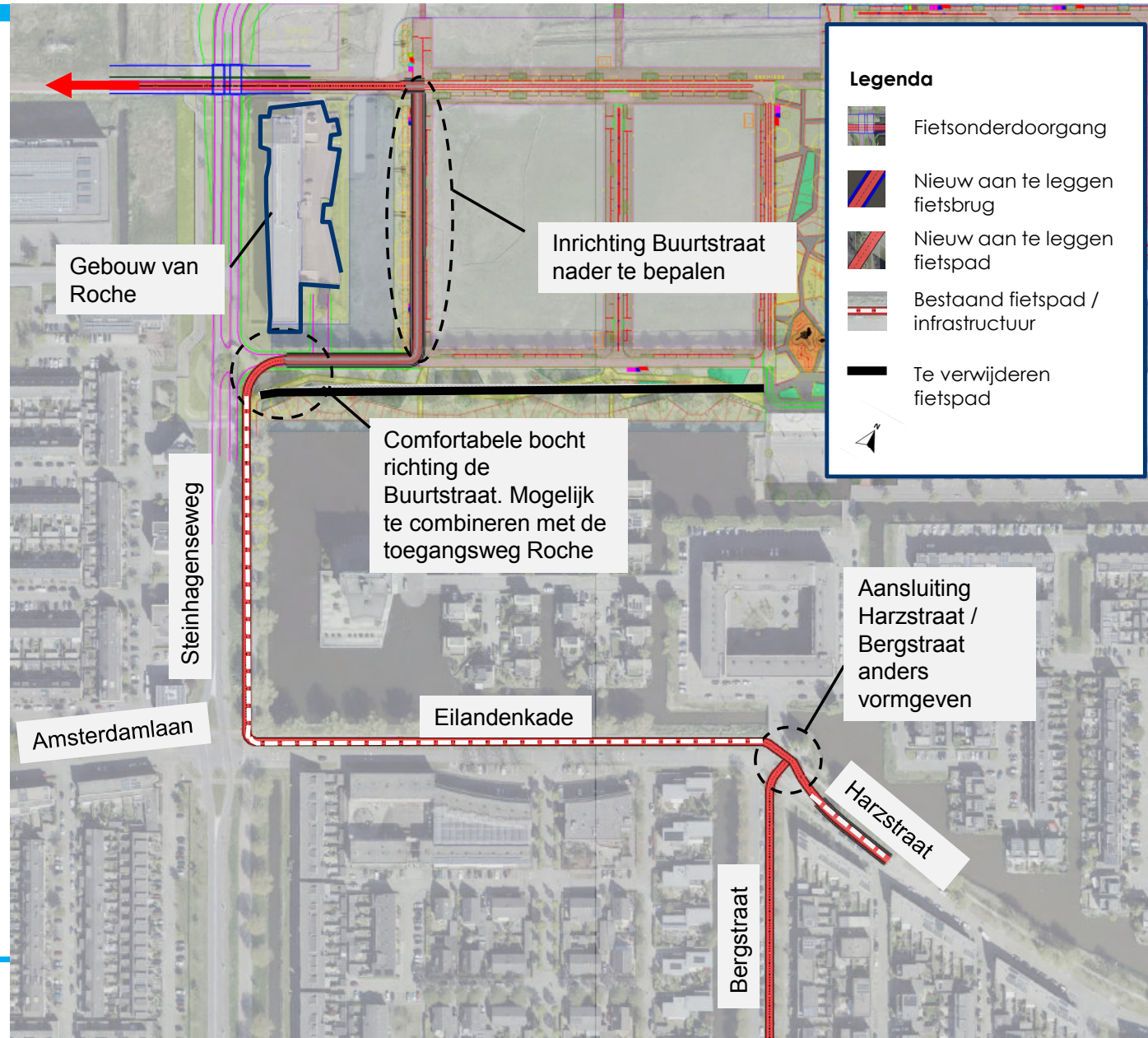
Impact op privacy en geluid: vergelijkbaar met de huidige situatie

Impact op parkeren: geen impact op parkeervoorzieningen

Verkeersveiligheid: Route volgt het huidige fietspad. Ter hoogte van de Steinhagenseweg wordt het fietspad gecombineerd met de zuidelijke ontsluitingsweg Roche. Inrichting Buurtstraat dient nader bepaald te worden

Impact op perceelsgrenzen: Route doorsnijdt geen perceelsgrenzen

(Planologische) inpassing: Het fietspad doorsnijdt een deel van de Promenade



Route 1A

Comfort: voldoende ruimte voor boogstralen voor comfortabel fietsen tot aansluiting Jan Ruijpad. Tot aan deze aansluiting enkele hoogteverschillen

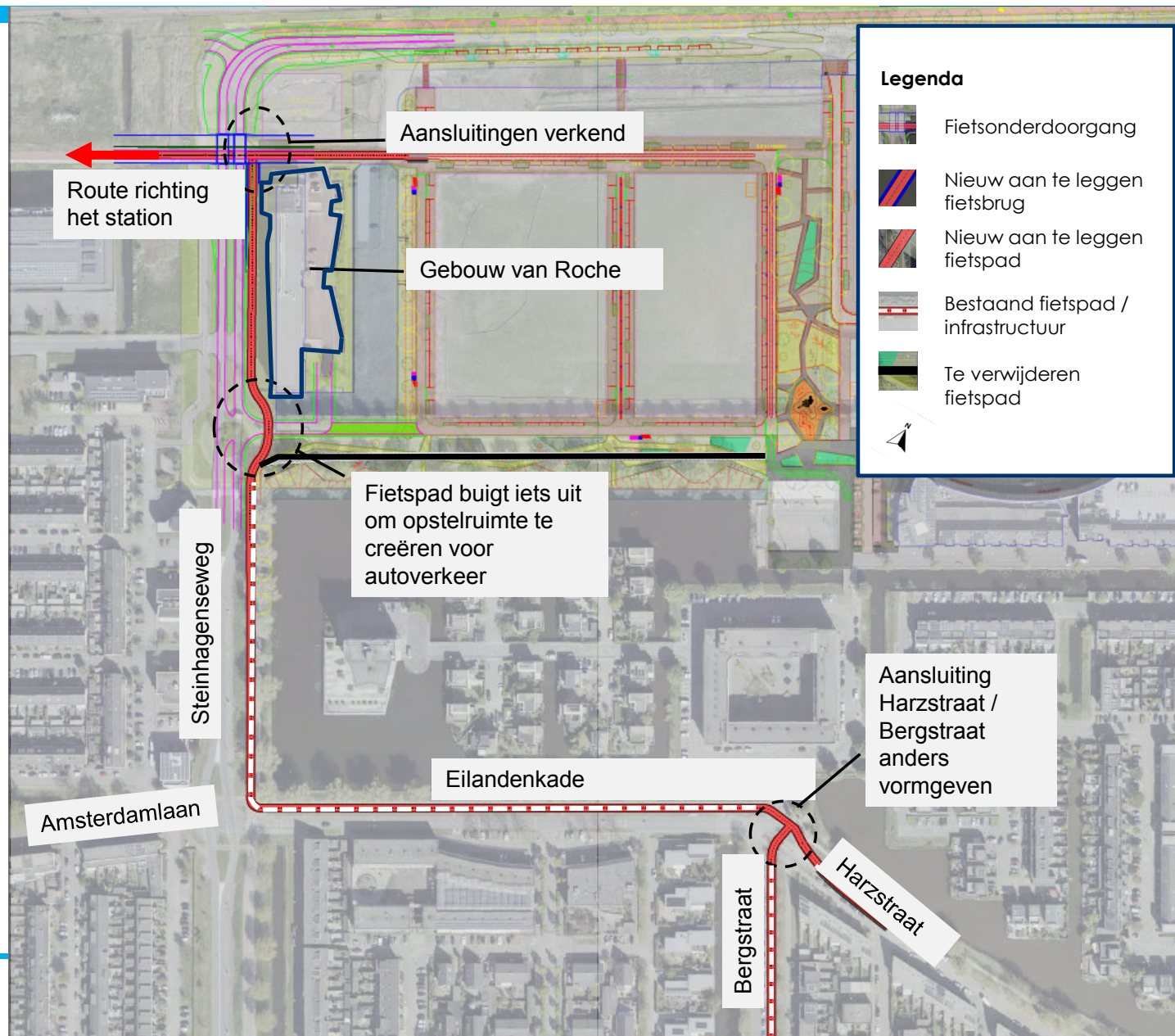
Impact op privacy en geluid: impact is vergelijkbaar met de huidige situatie

Impact op parkeren: route heeft geen impact op parkeervoorzieningen

Verkeersveiligheid: route volgt het huidige fietspad langs de Eilandenkade en Steinhagenseweg. Ter hoogte van Roche kruist het fietspad de zuidelijke ontsluitingsweg.

Impact op perceelsgrenzen: route doorsnijdt perceelsgrenzen van Roche

(Planologische) inpassing: fietspad doorsnijdt een klein deel van de Promenade



Route 1A Aansluitingen op het Jan Ruijpad

Optie 1: directe aansluiting op Jan Ruijpad



Comfort: weinig hoogteverschillen

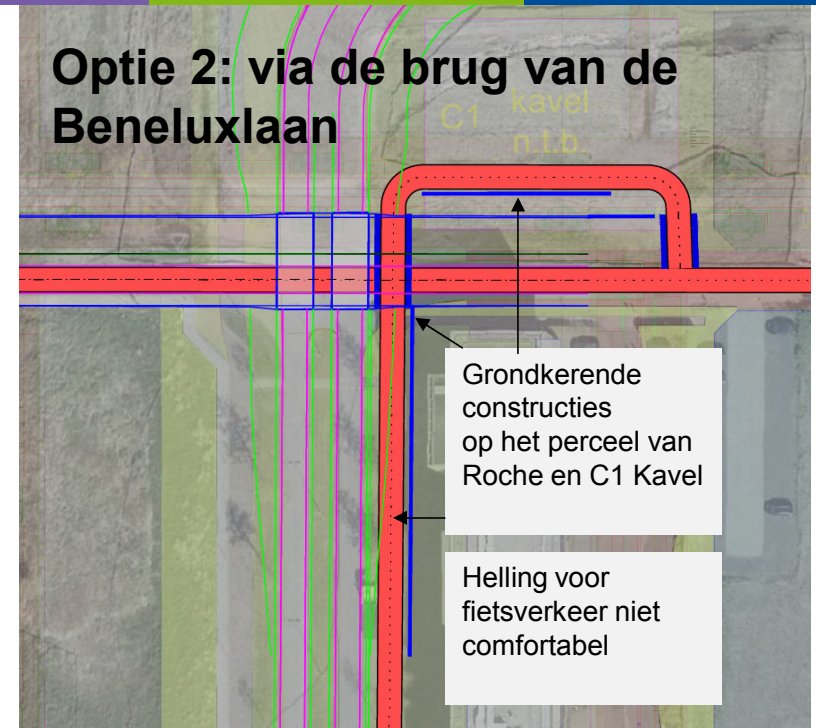
Impact op privacy en geluid: impact is vergelijkbaar met de huidige situatie

Impact op parkeren: geen impact op parkeervoorzieningen

Verkeersveiligheid: zicht op het verkeer vanaf het Jan Ruijpad is beperkt, dit leidt tot verkeersonveilige situaties

Impact op perceelsgrenzen: het fietspad met voorzieningen doorsnijdt perceel Roche

Optie 2: via de brug van de Beneluxlaan



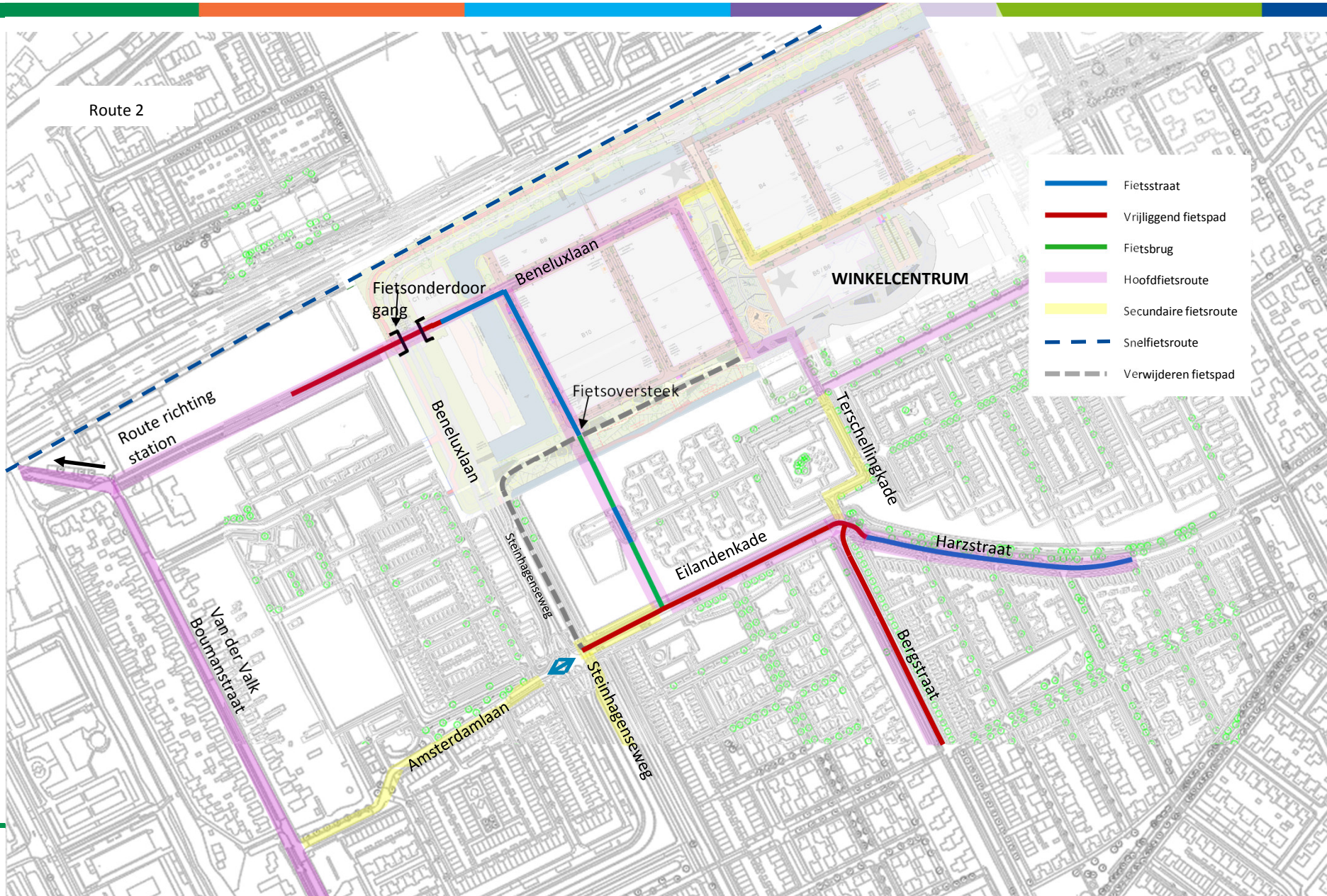
Comfort: fietspad volgt helling van Beneluxlaan en met 4,5% is dit steil. Bij aansluiting Jan Ruijpad is hellingspercentage 5%.

Impact op privacy en geluid: impact is vergelijkbaar met de huidige situatie

Impact op parkeren: geen impact op parkeervoorzieningen

Verkeersveiligheid: Het zicht op het fietsverkeer vanaf het Jan Ruijpad wordt niet beperkt door tunnelwanden

Impact op perceelsgrenzen: fietspad met voorzieningen doorsnijdt perceel Roche en kavel C1



Route 2

Route richting station

Fietsonderdoorgang

Fietsoversteek

WINKELCENTRUM

- Fietsstraat
- Vrijliggend fietspad
- Fietsbrug
- Hoofd fietsroute
- Secundaire fietsroute
- - - Snelfietsroute
- - - Verwijderen fietspad

Beneluxlaan

Beneluxlaan

Terschellingkade

Eilandenkade

Harzstraat

Van der Valk
Boumanstraat

Amsterdamaan

Steinhagensweg

Steinhagensweg

Bergstraat

Route 2

Comfort: weinig hoogteverschillen

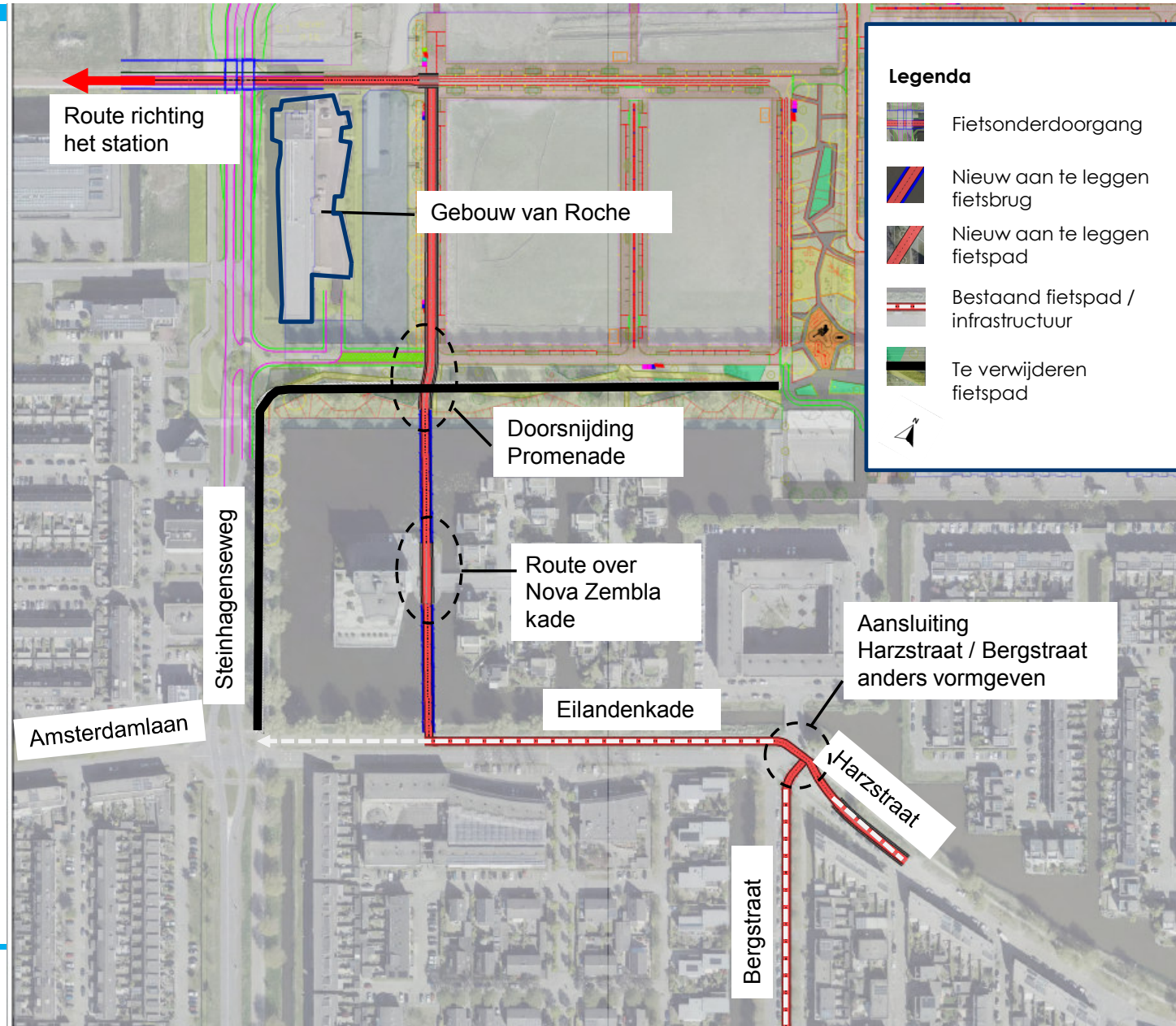
Impact op privacy en geluid: impact op privacy van bewoners. Bewoners uitten ook hun zorgen over overlast en het 'opknippen' van de plas door het gebruik van fietsbruggen en inbraakgevoeligheid.

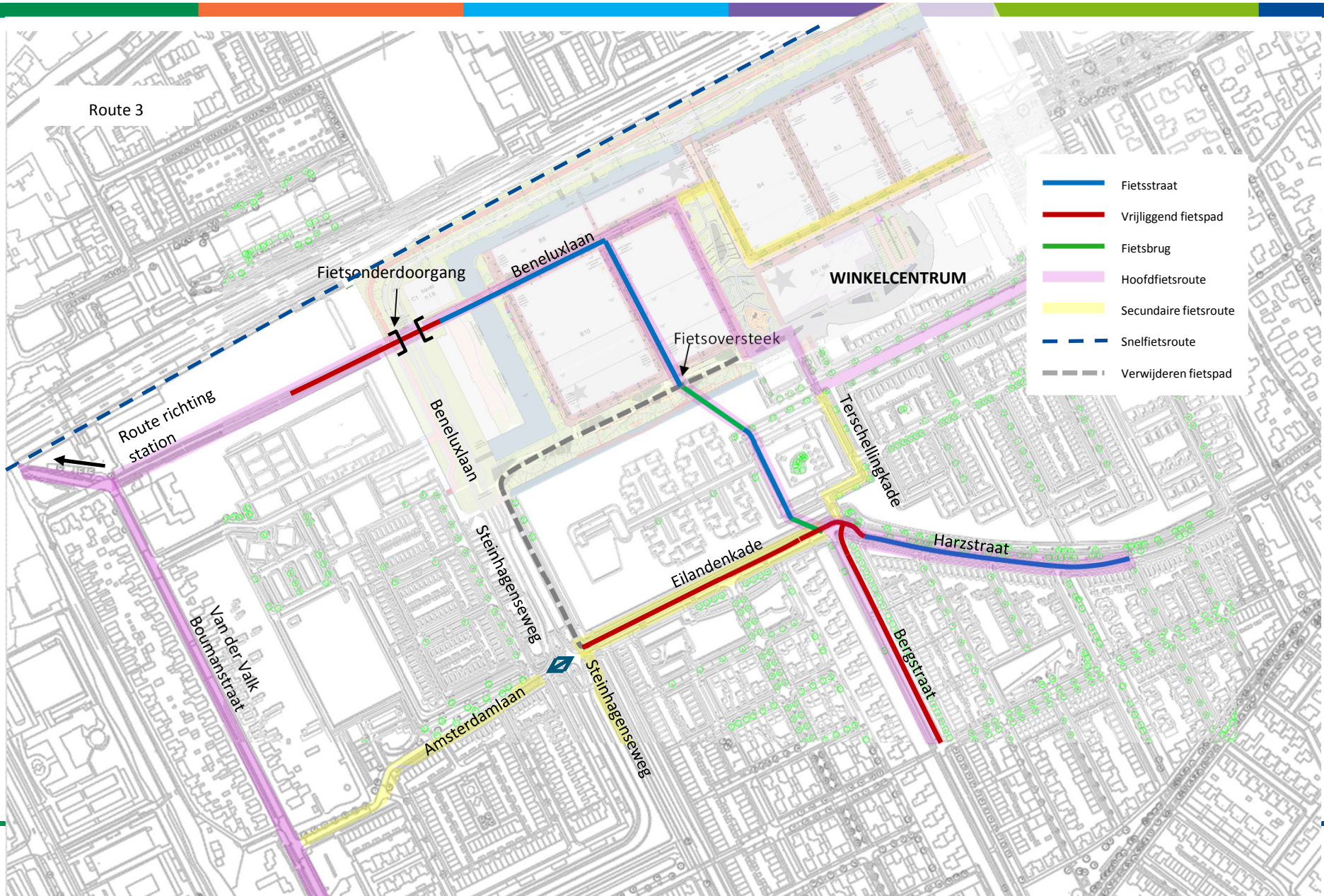
Impact op parkeren: geen impact op parkeervoorzieningen

Verkeersveiligheid: route volgt het huidige fietspad. Ter hoogte van de Promenade sluit het fietspad aan op de Buurtstraat en calamiteitenontsluiting.

Impact op perceelsgrenzen: route doorsnijdt geen perceelsgrenzen

(Planologische) inpassing: fietspad doorsnijdt een deel van de Promenade





Route 3

Comfort: weinig hoogteverschillen en bochtstralen zijn goed in te passen

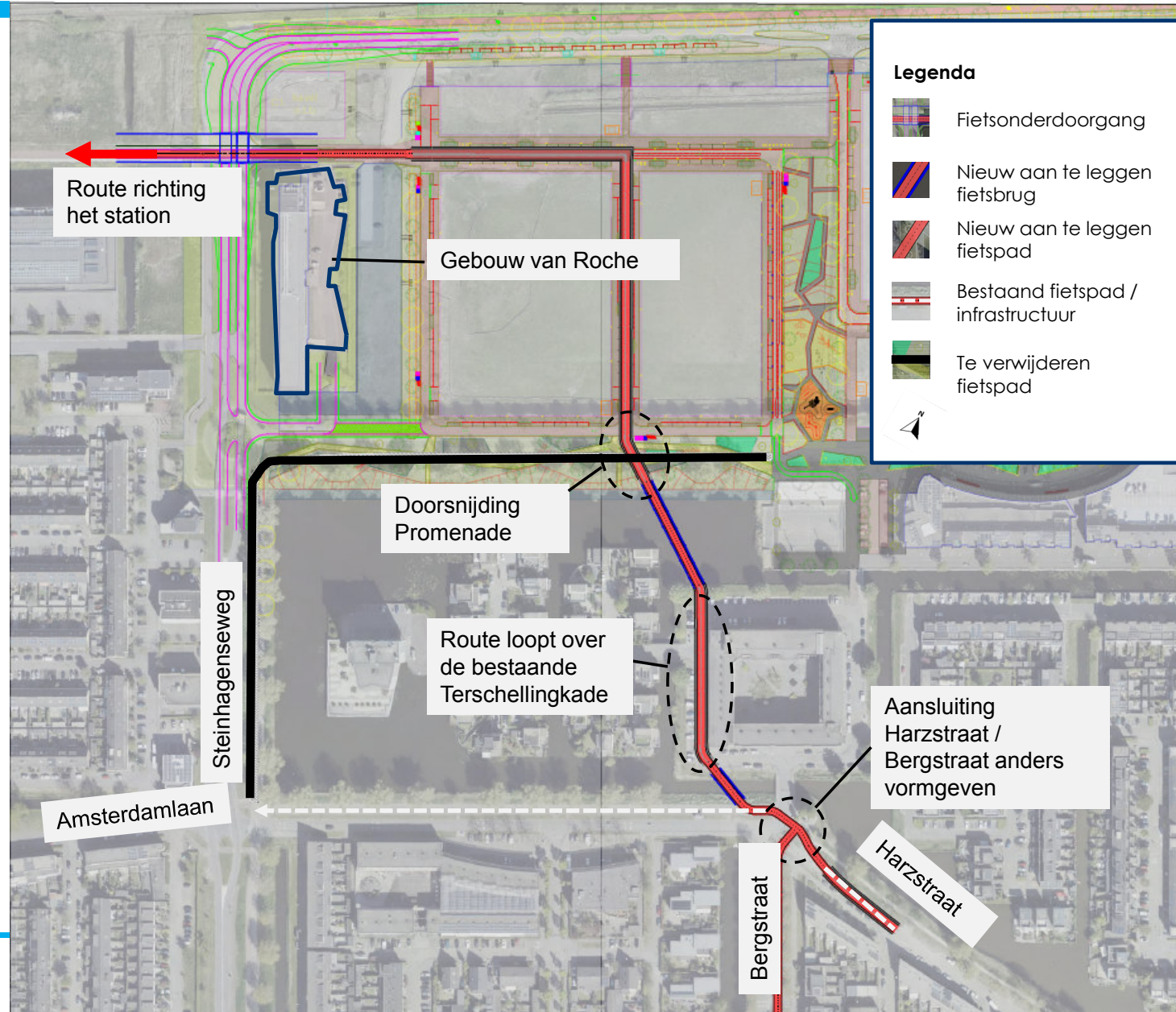
Impact op privacy en geluid: impact op de privacy van bewoners. Er zijn zorgen over overlast en het opknippen van de plas door het gebruik van fietsbruggen. Bewoners verwachten geluidsoverlast.

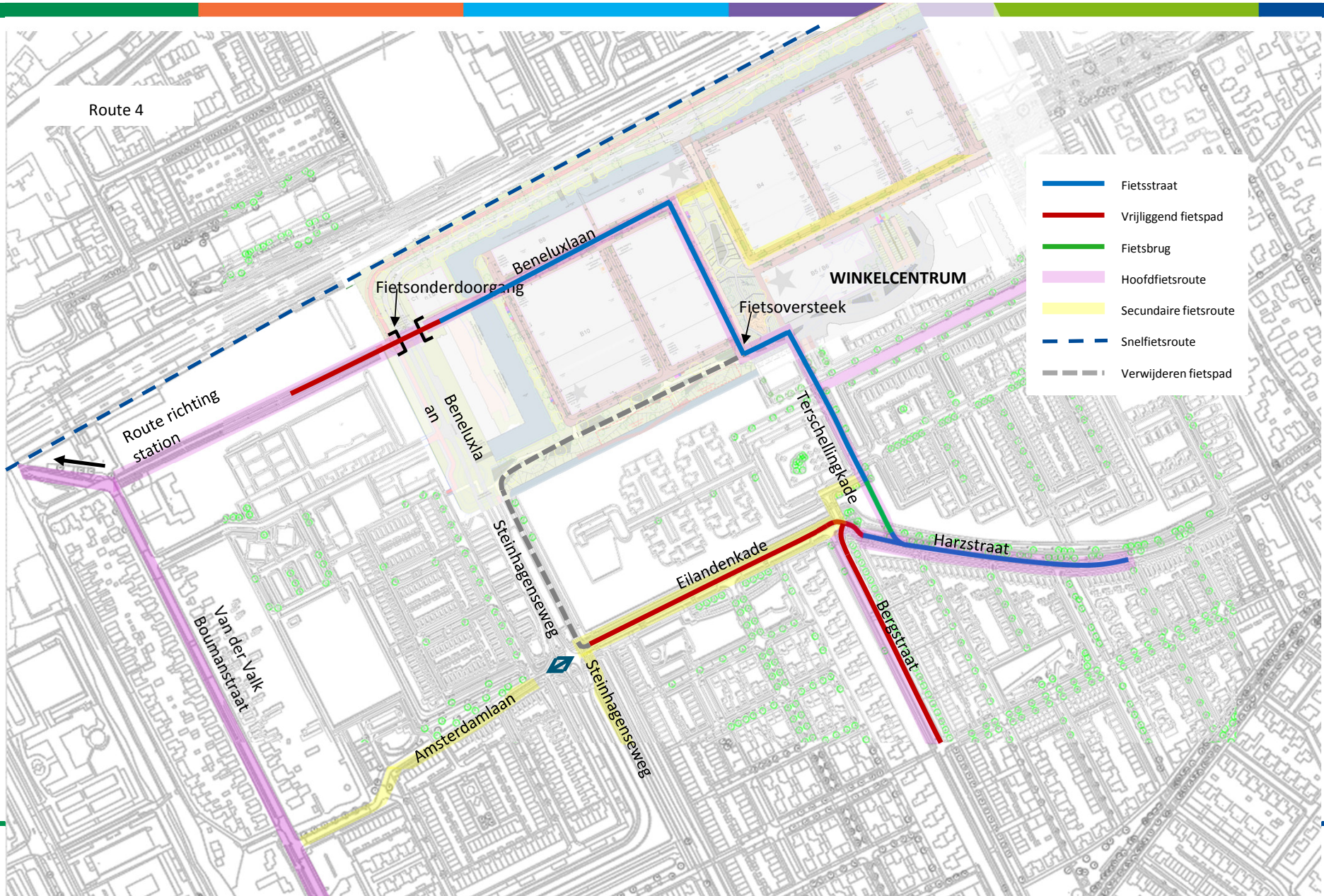
Impact op parkeren: route heeft impact op enkele parkeervakken op Terschellingkade bij aansluitingen van de bruggen

Verkeersveiligheid: er vindt vermenging van verkeer plaats. Overzichtelijkheid wordt vergroot door het weghalen van enkele parkeervakken. De route passeert de aansluiting met de Helgolandkade waarbij verkeer kan afslaan. Dit zijn extra handelingen die verricht moeten worden

Impact op perceelsgrenzen: route doorsnijdt geen perceelsgrenzen

(Planologische) inpassing: fietspad doorsnijdt een deel van de Promenade.





Route 4

Comfort: weinig hoogteverschillen en bochtstralen zijn goed in te passen

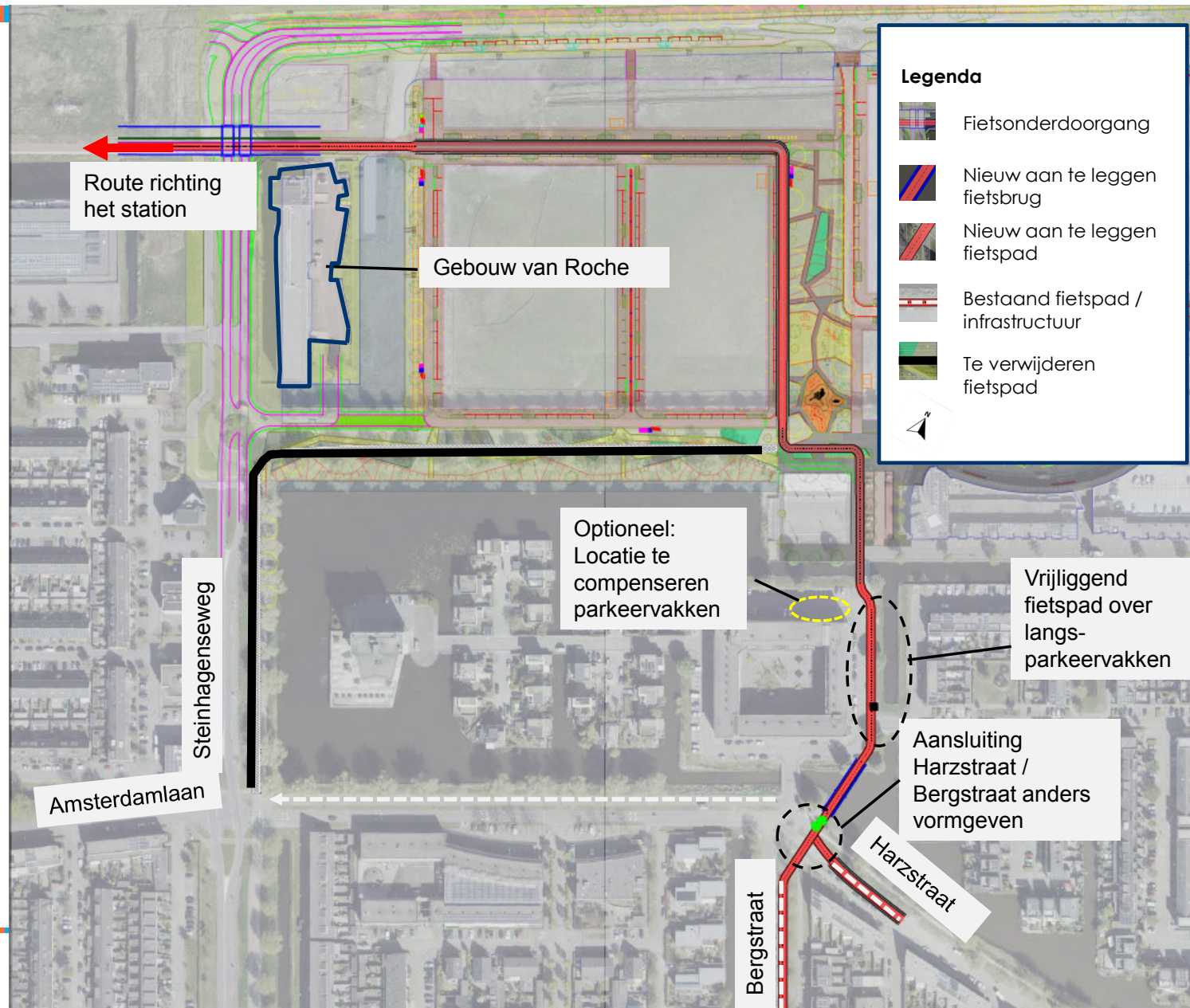
Impact op privacy en geluid: Extra fietsverkeer over bestaande fietsverbinding.

Impact op parkeren: langspaarkeervakken vervallen, mogelijk deels compensatie

Verkeersveiligheid: geen vermenging van verkeer door aanleg van vrijliggend fietspad over de Terschellingkade. Overzichtelijkheid wordt vergroot door het weghalen van enkele parkeervakken. Wel kruist het fietspad de aansluiting vanaf de Kretakade op de Terschellingkade. Dit zorgt voor extra handelingen die verricht moeten worden.

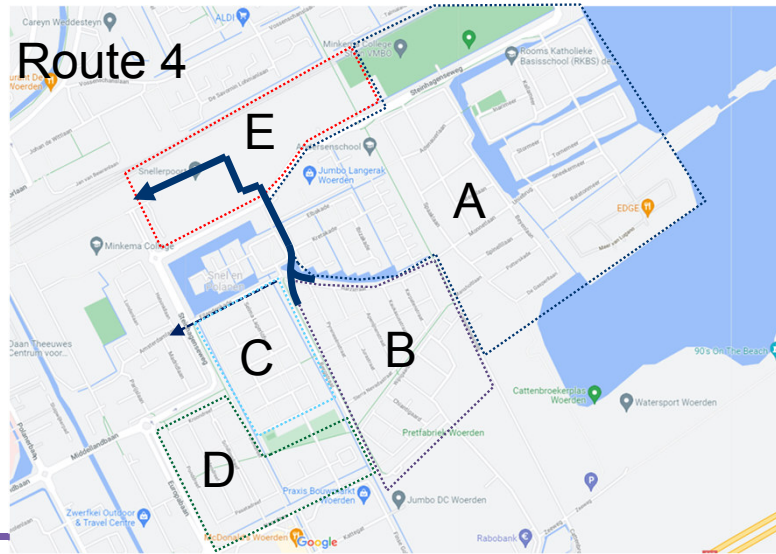
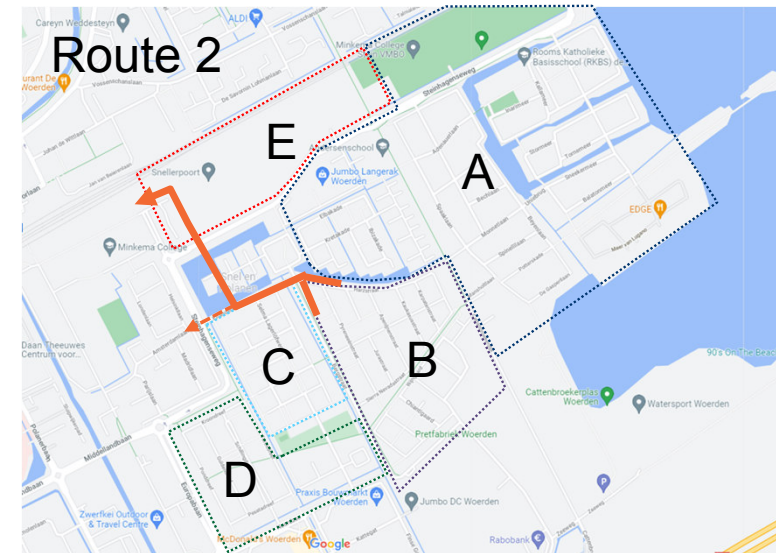
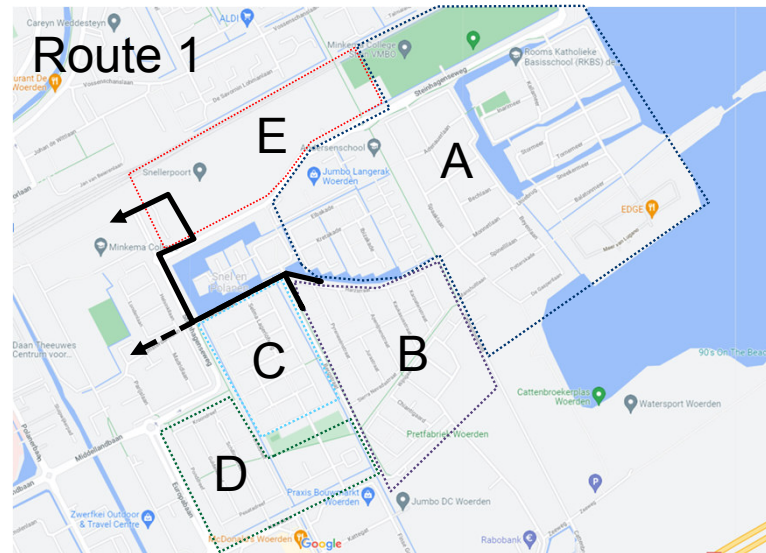
Impact op perceelsgrenzen: De route doorsnijdt geen perceelsgrenzen

(Planologische) inpassing: Doorsnijding van de Promenade. De route raakt ook een ondergrondse container, bomen en waterplas.



Verwacht effect op afwikkeling fietsverkeer

- Route 1 minder aantrekkelijk door nabijheid alternatief Eilandenkade-Amsterdamlaan.
- Route 4 minder aantrekkelijk voor zuidwestelijk deel Snel en Polanen.
- Waterrijk en deel Snel en Polanen via directe route (Gebr. Grimmkade en Snellerpoort).



Globale kostenschatting

Bandbreedte afhankelijk van te maken keuzes over vervanging en kwaliteit (sober of extra)

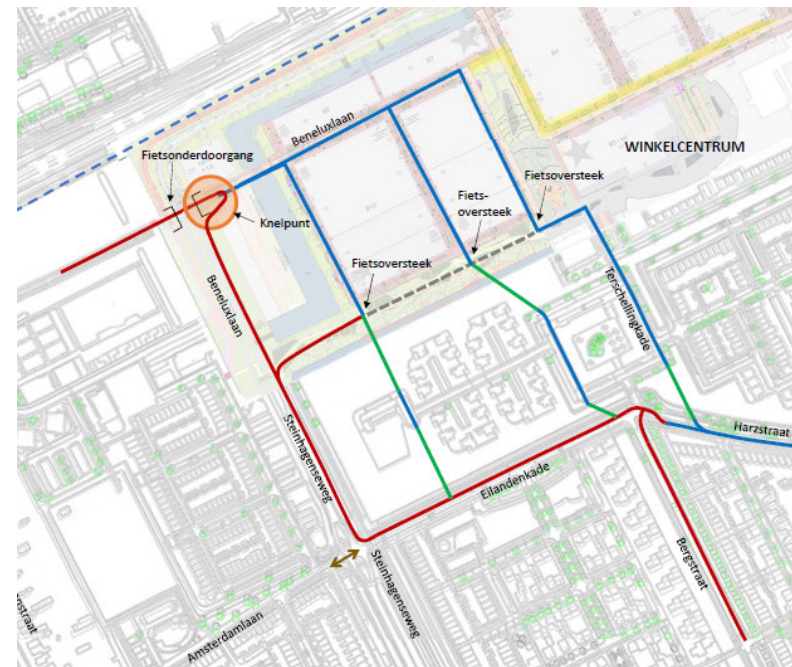
**) exclusief grondverwerving en minder opbrengsten op bouwkaavel C1*

Route	Bandbreedte kosten
Route 1	€ 0,1 tot € 0,3 miljoen
Route 1A met optie 1 *)	€ 0,4 tot € 0,6 miljoen
Route 1A met optie 2 *)	€ 0,8 tot € 1,0 miljoen
Route 2	€ 1,4 tot € 1,8 miljoen
Route 3	€ 1,0 tot € 1,3 miljoen
Route 4	€ 0,6 tot € 0,8 miljoen

Toeledende fietsroutes

Schetsen van fietsroute

Heeft u vragen of opmerkingen die u wilt meegeven?



Verkeersanalyse kruising Amsterdamlaan - Eilandenkade



Kruising Amsterdamlaan - Eilandenkade

Aanleiding onderzoek naar functioneren:

- Kruising Amsterdamlaan – Eilandenkade is reeds opgenomen in het meerjarenverkeersmaatregelenplan van de gemeente Woerden.
- Zorgen geuit over doorstroming op de kruising als gevolg van het opheffen van de rotonde, het invoegen vanaf zijwegen voor autoverkeer en de oversteek voor fietsers

Verkeersonderzoek kruising

Verkeersanalyse:

- Opheffen rotonde en aanleg ongelijkvloerse kruising leidt tot goede doorstroming op Steinhagenseweg
- Korte verkenning naar functioneren van de kruising (VISSIM-simulatie) op doorstroming autoverkeer
- Analyse op fietsveiligheid

Uitkomst:

Urgentie voor het treffen van maatregelen is toegenomen.

Vervolg:

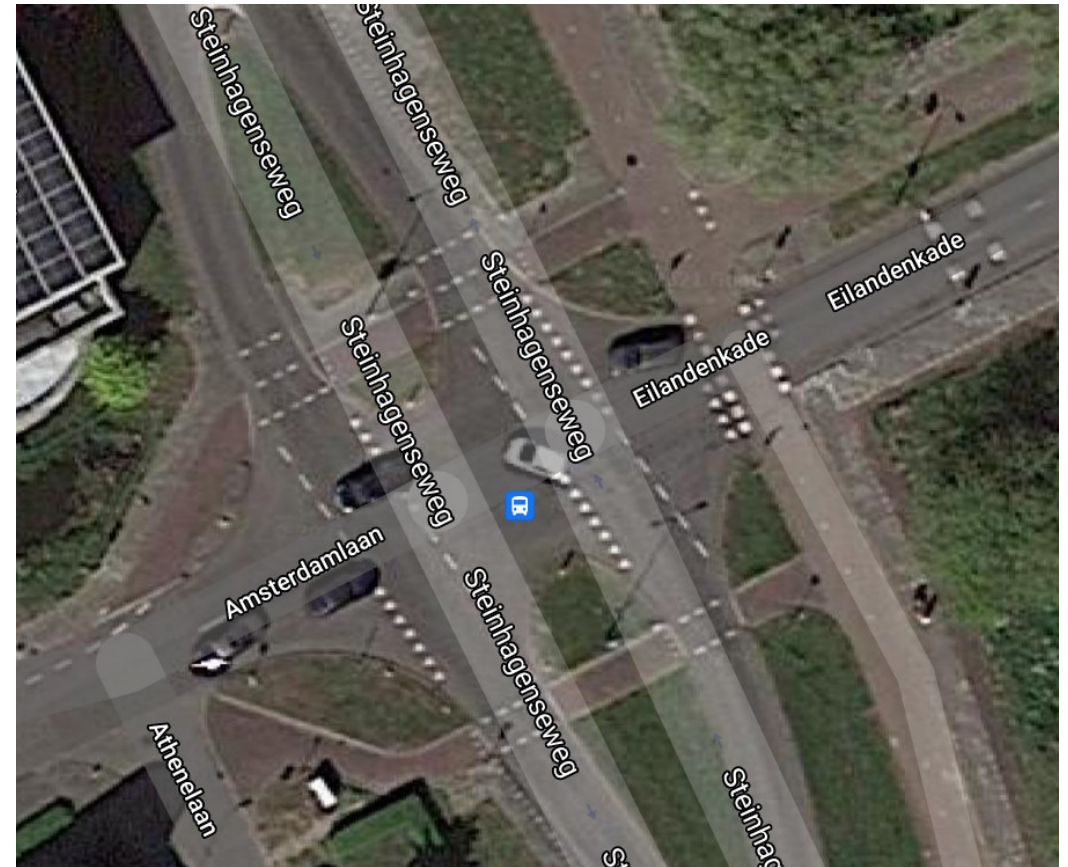
Resultaten en urgentie voor het treffen van maatregelen voorleggen aan college en raad



Uitkomsten verkeersanalyse

Huidige situatie: gemiddeld 3,2 sec. vertraging in ochtendspits en 4,8 sec. in avondspits.

Vanaf zijwegen hoger tot 16 sec., dit leidt incidenteel tot wachtrij van 3 tot 6 voertuigen. In de praktijk zien we dat dit tot risicogedrag leidt.

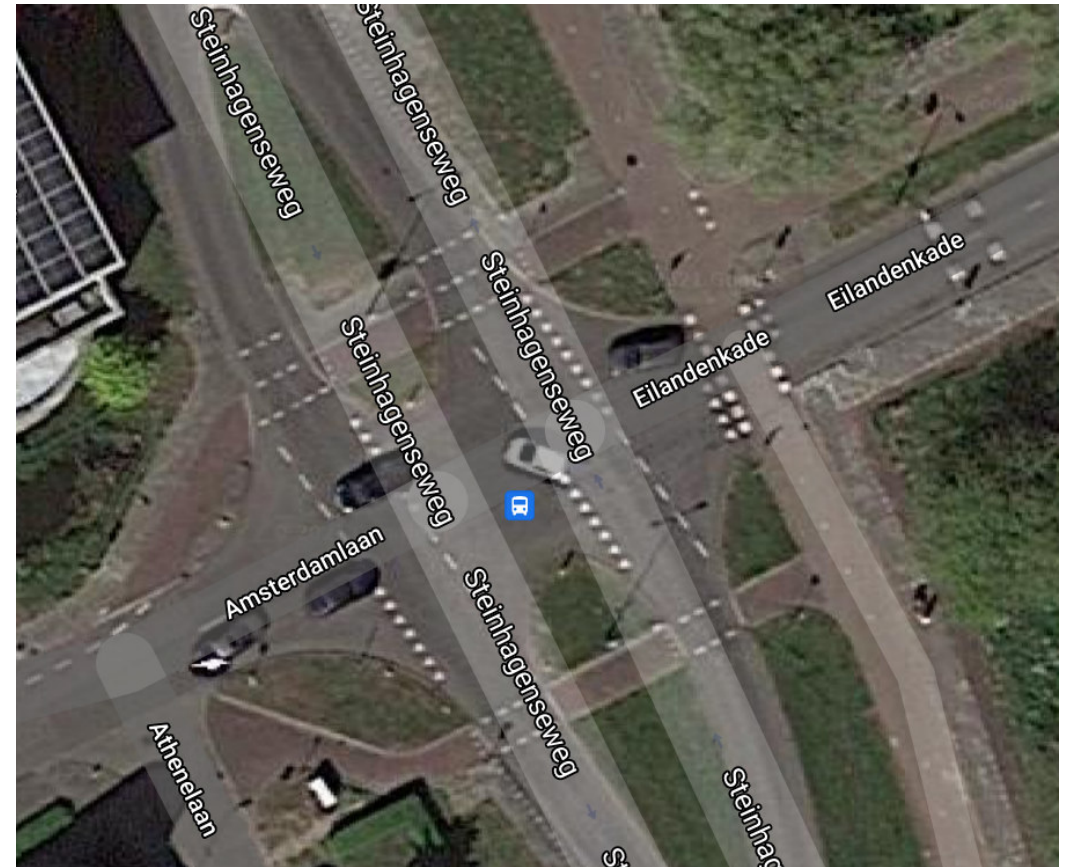


Uitkomsten verkeersanalyse

Toekomstige situatie (2030): gemiddeld acceptabel met 2,9 sec. in ochtendspits en 8,9 sec. in avondspits.

Echter, vanaf zijwegen meer verliestijd tot gemiddeld 33 seconden voor linksaf vanuit Eilandenkade (in de praktijk meer dan 1 minuut).

Hoger risico op ongevallen omdat verkeer invoegt in 'kleinere gaten'



Verkeersveiligheid

- Voorrangssituatie fiets niet altijd duidelijk
- Korte en bochtige fietspaden zijde Amsterdamlaan
- Bushalte direct na kruising aan weerszijde van de Steinhagenseweg



Kruising Amsterdamlaan

Heeft u vragen of opmerkingen die u wilt meegeven?



Hoe nu verder?



Vervolg & besluitvormingsproces

Heeft u nog vragen?

Neem contact op met Fleur Everts
Via telefoonnummer 06 of everts.f@woerden.nl

Blijf op de hoogte via het online platform
www.beneluxlaanwoerden.nl

